

# ARCHIPELAG

## wnętrza



**TRENDY**  
wiosna 2014



# ARCHIPELAG

inspiracji

Słoneczny i radosny – taki jest wiosenny design i taki też jest nasz nowy e-katalog, w którym oprócz modnych aranżacji oraz pięknych dekoracji, znajdziecie odpowiedź na pytanie jak zamienić taras w przytulną oazę relaksu. W soczystych kolorach, w harmonii z naturą, w pogodnym, optymistycznym nastroju – czas otworzyć wnętrza na piękno wiosny!

Zapraszam do lektury

*Anna Czyż*

**Zespół redakcyjny:**

Artur Wójciak, Robert Wójciak, Anna Czyż, Anna Król-Hulewicz, Marta Wawryszyn, Alicja Masiukiewicz, Paweł Knutti, Marek Ostrożyński, Małgorzata Simla, Anna Bukowiec.

**Adres redakcji:**

ul. Rzeźnicza 28-31, 50-130 Wrocław, tel./fax (71) 798 38 00, redakcja@archipelag.pl, www.archipelag.pl

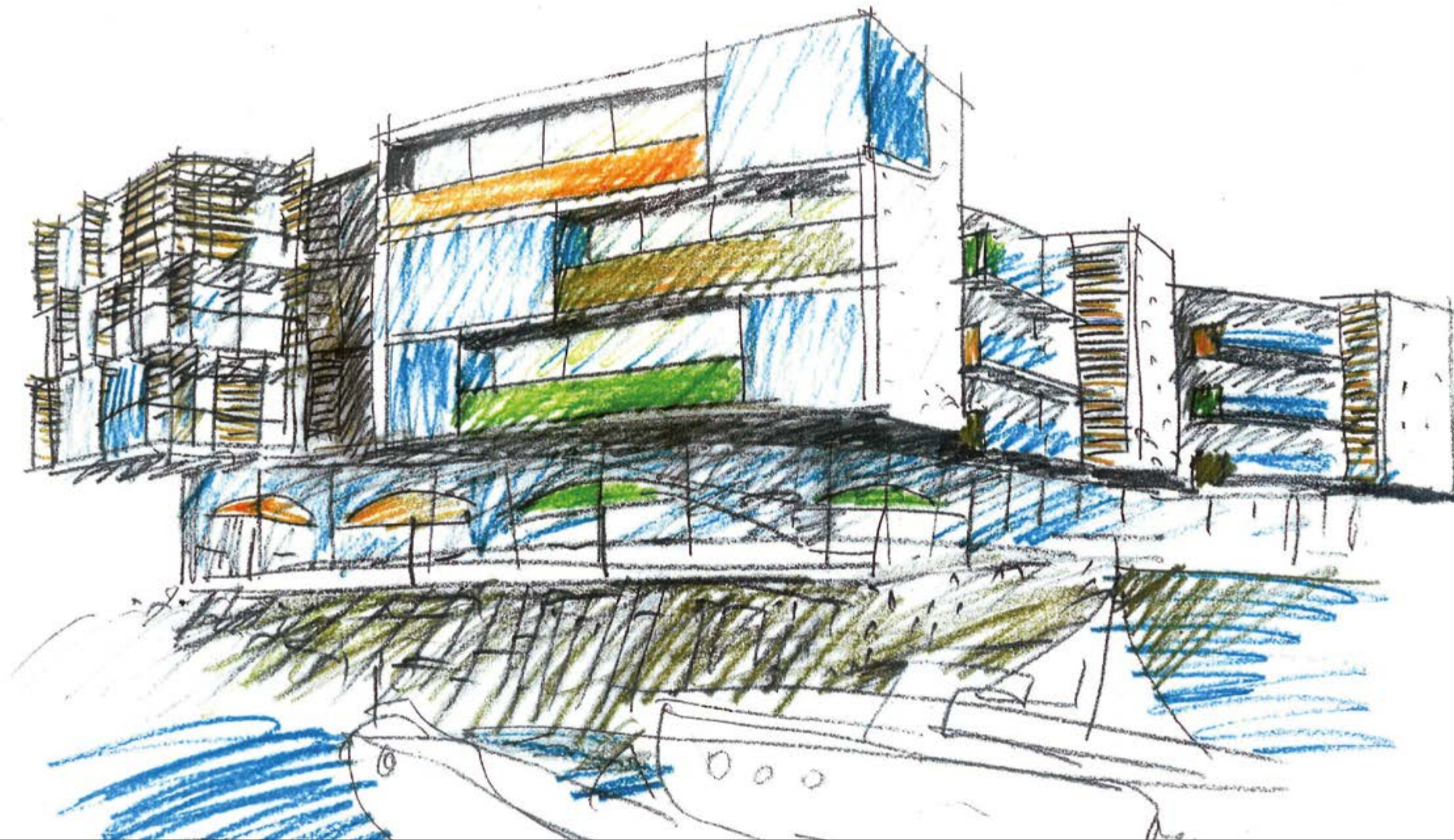




## SPIS TREŚCI

1. O NAS
2. MIESZKAJ MODNIE
  - ♦ trendy 2014
  - ♦ dekoracje
  - ♦ aranżacje
3. WNĘTRZA – INSPIRACJE
  - ♦ domy parterowe
  - ♦ domy z poddaszem
4. WIOSNA NA TARASIE
  - ♦ 6 pomysłów na taras
  - ♦ porady architektów





## o nas

Architektura to nasza pasja, w której odnajdujemy radość tworzenia. To sztuka łączenia formy, funkcji i konstrukcji, ale także sztuka użytkowa, magia codzienności. Słuchamy, rozmawiamy, poznajemy potrzeby i oczekiwania – Wasze plany i marzenia dają nam energię do podejmowania wyzwań i tworzenia nowych koncepcji. Zbieramy inspiracje, organizujemy przestrzeń, pomysły ubieramy w formę, nadajemy naszym projektom indywidualny wymiar – naszą siłą jest zespół, który z zaangażowaniem łączy wyobraźnię z rzeczywistością.



arch. Artur Wójciak  
prezes Grupy ARCHIPELAG

**STUDIO Artur Wójciak** • Domy nowoczesne • Projekty indywidualne • Osiedla • Rezydencje  
• Budynki wielorodzinne • Obiekty handlowo-usługowe • Apartamentowce

**Pracownia Projektowa Robert Wójciak** • Domy z falą • Projekty indywidualne • Osiedla • Budynki wielorodzinne • Obiekty użyteczności publicznej • Rezydencje • Adaptacje

**Pracownia Projektowa ARCHIPELAG** • Projekty domów • Domy nowoczesne • Domy tradycyjne • Domy energooszczędne • Domy małe • Domy parterowe • Domy z poddaszem użytkowym • Domy piętrowe • Rezydencje



## 2. MIESZKAJ MODNIE

Pixers | Malabelle | BoConcept | Le Pukka





# Trendy 2014



Z trendów 2014 wyłaniają się trzy ciekawe akcenty, które szczególnie wzbudziły nasze zainteresowanie i którym chcielibyśmy się przyjrzeć. Są nimi dekoracje wnętrz z motywem ananasowym, wzory etniczne oraz mocne akcenty na ścianach. Pierwsze z nich zaskakują swą absurdalnością i oryginalnością. Któż mógłby pomyśleć, że ananas robi

tyle zamieszania i to wcale nie na talerzu? Cudownie pasuje niemal do wszystkiego! Lubi przestrzeń zarówno minimalistyczną jak i bogato zdobioną. Kocha towarzystwo kwiatów i ptaków. Pasuje do salonu, kuchni, a nawet do łazienki! Poeksperymentujcie z anansem, a przekonacie się, że niebanalne rozwiązania są w naszej naturze!







Wraz z minimalistycznymi wnętrzami prezentujemy w zapowiedziach gamę osobliwych kolorów i akcesoriów w niezwykle charakterystyczne, etniczne i kwiatowe wzory. Motywy te pięknie dopełnią ciepłą atmosferę, zamieniając ściany w udomowione

dzieła sztuki. „Etniczne sztuczki” sprawdzą się nie tylko w wymiarze wielkoformatowym, będą wyglądać obłędnie również na rozmaitych akcesoriach, jak na przykład poduszki, nakrycia, dywany i koce. Więcej inspiracji na: [www.pixers.pl](http://www.pixers.pl)





Fototapety przeżywają swój wielki powrót do łask już od kilku sezonów, ale chyba jeszcze nigdy nie było tak kolorowo i geometrycznie. Powrót do mocnych wzorów z lat 60. nastąpi również na polu de-

koracji ścian – wzorzyste fototapety w jaskrawych i kontrastujących barwach sprawią, że wnętrze stanie się niebanalne. Więcej inspiracji na: [www.pixers.pl](http://www.pixers.pl)





**PIXERS**  
your walls & stuff

ODMIENIMY  
**KAŻDĄ ŚCIANĘ!**

**PIXERS.pl** – największy wybór  
fototapet, obrazów,  
plakatów i naklejek ściennych,  
które odmienią wnętrze nie do poznania!

[www.pixers.pl](http://www.pixers.pl)



# Trendy 2014



Wśród tegorocznych trendów królują dekoracje z naturalnych materiałów, takich jak drewno czy len. Na szczególną uwagę zasługują podłogi oraz stoły z drewna uzyskanego z beczek, w których dojrzewało wino, sherry i brandy. Każda z podłóg wykonana jest ręcznie,

a ich historia sprawia, że wszystkie mają swoją wyjątkową duszę. Naturalne zabarwienie dębu daje ciepło, a co najważniejsze – unikatową barwę desek. W ich towarzystwie pięknie prezentują się również obrusy i serwety wykonane z lnu w stonowanej kolorystyce.







Skandynawskie skorupy – ich wyjątkową cechą jest możliwość dobierania poszczególnych elementów z oddzielnych kolekcji w jedną, wciąż do siebie pasującą, całość. Zastawa Blow ozdobiona motywem latawców oraz wzorem z nutą orientu idealnie wpisuje się

w skandynawski design, który dodatkowo łączy się z ekologicznym, naturalnym nurtem – latawce kojarzą się przecież z łąką i słońcem.

Więcej inspiracji na: [www.malabelle.pl](http://www.malabelle.pl)





Złoto, miedź i mosiądz to kolorystyka, która z całą pewnością wpisuje się w tegoroczne trendy. Kolory te widoczne są na lampach, krzesłach, stołach, a nawet na niektórych meblach. Ten „złoty” element aranżacji stanowi doskonały akcent dekoracyjny – ociepla

przestrzeń, będąc jednocześnie ogniwem łączącym poszczególne elementy w całość. Złoto kolejny raz powraca do łask i doskonale sprawdza się we wnętrzach w stylu skandynawskim, industrialnym i glamour. Więcej inspiracji na: [www.malabelle.pl](http://www.malabelle.pl)





# Trendy 2014

BoConcept



Nowa kolekcja fusion zaprojektowana przez nendo dla BoConcept powstała z pragnienia stworzenia nowej jakości w designie – nowych funkcji i efektu wizualnego – przez harmonijne połączenie różnych doświadczeń, tradycji i kultury. Oki Sato, twórca nendo, wykorzystał w projektach dla BoConcept tradycyjną japońską sztukę orgiami polegającą na tworzeniu trój-

wymiarowych kształtów z arkuszy papieru. Sztuka orgiami jest widoczna w całej kolekcji, dosłownie lub jako inspiracja. Dwa i trzy wymiary przenikają się wzajemnie, tworząc spójną stylistycznie całość, a końcowy rezultat zaskakuje wysmakowanym japońskim minimalizmem, funkcjonalnością i urodą.







Każda linia, kształt, forma ma swoje uzasadnienie. Nie ma miejsca na zbędne dodatki. Kolekcja jest przy tym zrozumiała dla szerokiego kręgu odbiorców, a nie elitar-

na. Jej perfekcja nie sprawia wrażenia nudy, przeciwnie – zaskakuje i wywołuje uśmiech na twarzy. Więcej inspiracji na: [www.boconcept.pl](http://www.boconcept.pl)





W skład kolekcji fusion wchodzi: sofa, fotel, podnóżek, stolik kawowy, regał, dywany, kubki, talerzyki, tace, poduszki, pudełka do przechowywania, zegary, świeczniki

ki i rzeźby. Kolekcja jest dostępna we wszystkich salonach BoConcept na świecie, od 1 marca 2014 r. Więcej informacji na: [www.boconcept.pl](http://www.boconcept.pl)



# Trendy 2014



Istotną zaletą bieli w pomieszczeniach jest jej neutralny charakter. Pasują do niej wszystkie barwy – białe powierzchnie nadają wnętrzom nowoczesny charakter, a jednocześnie pozostawiają niemal nieograniczone pole manewru w doborze dodatków. Powracająca do łask biel jest zarówno praktyczna, jak i ponadczasowa – bardzo łatwo połączyć ją z różnymi kolorami, fak-

turami i detalami w różnych stylach (jak np. fotel Soft marki FewChairs na zdj.). Jest to ogromna zaleta, gdy przy niewielkim budżecie odczuwamy potrzebę zmiany w wystroju – efekt odświeżonego wnętrza uda się uzyskać, zaopatrując się jedynie w barwne dodatki lub wprowadzając do pomieszczenia drugi po bieli kolor przewodni np. delikatne beże i brązy.







W roli głównej – fotel Soft! Wyjątkowy mebel polskiej marki FewChairs, która oferuje design na światowym poziomie. Fotel Soft to wygodny, nowoczesny mebel z charakterem, który jest wykonany w miękkim układzie tapicerskim, ma stałą wysokość, wysokie oparcie oraz wygodne podłokietniki. Występuje w ośmiu kolorach ta-

picerki z materiału oraz w skórze. Nogi i spód fotela są dostępne w dwunastu różnych kolorach (w tym, w sześciorodzianym z forniru). Jedno siedzisko o oryginalnym kształcie takie jak fotel Soft z powodzeniem jest w stanie odmienić wnętrze i nadać mu nowy charakter. Więcej inspiracji na: [www.lepukka.pl](http://www.lepukka.pl)





Lampa Agito – świet(l)na propozycja dla miłośników oryginalnego designu! Nowoczesna lampa LED w kształcie jajka z modułem świecącym, który można naładować na specjalnej podstawce, ozdobi każdy stół i biurko – można ją również wynieść na taras lub postawić na mokrej trawie! W komplecie do lampy jest również pilot do sterowania, za pomocą którego moż-

na zmieniać kolory i regulować natężenie oświetlenia. Lampy Agito są wykonane z bardzo wytrzymałego, wysokogatunkowego przetwarzalnego tworzywa PE (są mrozoodporne), a szorstka struktura powłoki powoduje, że lekkie rysy są całkowicie niewidoczne. Więcej inspiracji na: [www.lepukka.pl](http://www.lepukka.pl)







**Le PUKKA  
CONCEPT  
STORE**





ARCHIPELAG  
wnętrza





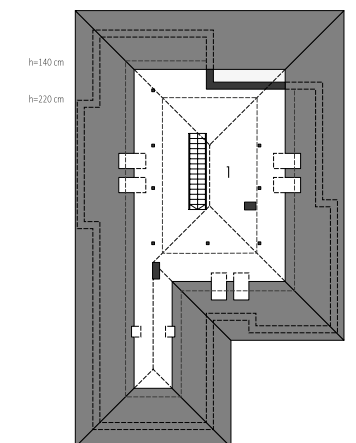
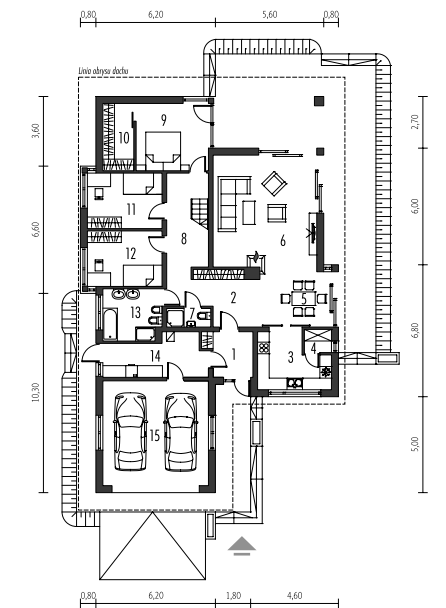
# Liv 3 G2

Nowoczesna elegancja



Komfortowa strefa dzienna domu Liv 3 G2 oferuje domownikom pełną swobodę codziennego funkcjonowania. Przepiękny salon stanowi centrum życia rodzinnego i towarzyskiego, w którym mieszkańcy odpoczywają i spotykają się z przyjaciółmi. Jasna i otwarta przestrzeń została dopełniona szlachetną czernią, któ-

ra tworzy atrakcyjne tło dla nowoczesnego kominka i telewizora. Zmysłowy charakter aranżacji subtelnie podkreśla nastrojowe oświetlenie – na szczególną uwagę zasługuje inspirowana kształtem karczocha efektowna lampa Artichoke.







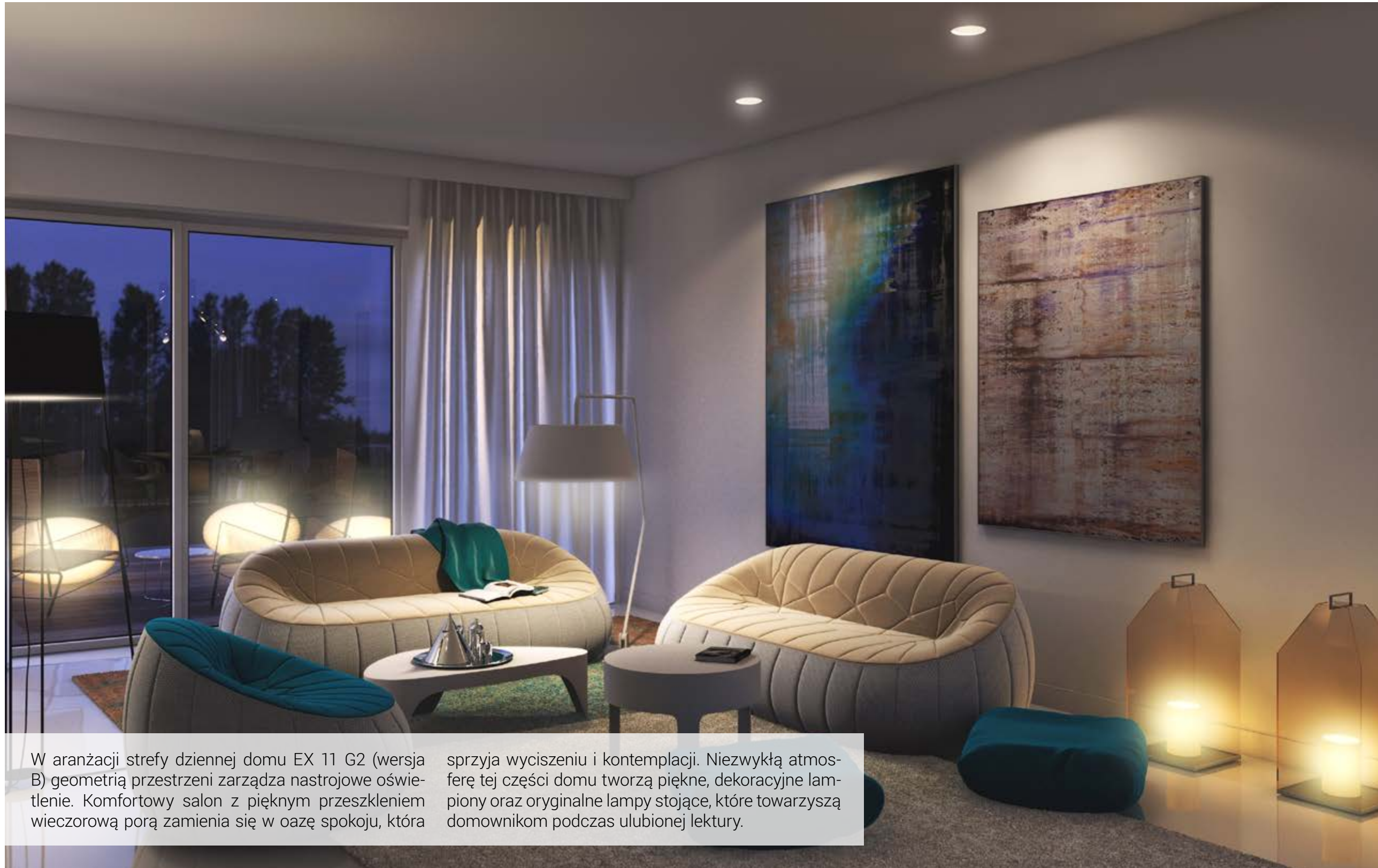
W kuchni króluje niezawodne połączenie bieli i drewna, które doskonale prezentuje się w towarzystwie aromatycznej kompozycji ze świeżych ziół.  
Zobacz więcej zdjęć na: [f](#)



# EX 11 G2 (wersja B)

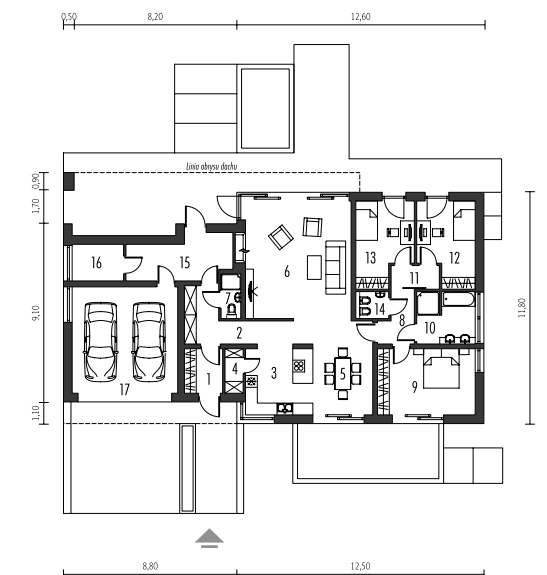
Nastrojowo i przytulnie

GALERIA  
WNĘTRZA



W aranżacji strefy dziennej domu EX 11 G2 (wersja B) geometrią przestrzeni zarządza nastrojowe oświetlenie. Komfortowy salon z pięknym przeszkleniem wieczorową porą zamienia się w oazę spokoju, która

sprzyja wyciszeniu i kontemplacji. Niezwykłą atmosferę tej części domu tworzą piękne, dekoracyjne lampy stojące, które towarzyszą domownikom podczas ulubionej lektury.



VELUX®

OKNOPLAST

Roben  
CERAMIKA BUDOWLANA

VIESSMANN

Termo Organika  
Myśl: Ciepło

H+H  
beton komórkowy

BeClever  
Innowacyjny system  
rolet naokiennych  
CleverBox

ventia®

PURMO  
clever heating solutions


HÖRMANN  
Bramy • Drzwi • Napędy

FAKRO®





Przestronna kuchnia z centralnie usytuowaną wyspą to raj dla miłośników kulinarnych eksperymentów. Równy rytm frontów mebli harmonijnie łączy się z ascetyczną bielą ścian, wprowadzając do wnętrza oddech czystej elegancji. Atrakcyjnym elementem tej

części domu jest ciekawa mozaika, która pojawia się na fragmentach ścian i podłogi.  
Projekt i wizualizacje:  
[www.galeriawnetrza.pl](http://www.galeriawnetrza.pl)  
Zobacz więcej zdjęć na: 





... JAKIE  
TAKIE OKNA  
PODDASZE



**Nowoczesne, funkcjonalne, bezpieczne...**

Nowoczesne, funkcjonalne i bezpieczne okna dachowe FAKRO zmienią każde poddasze w piękne i wygodne wnętrze. Najwyższa jakość produktów oraz szeroka gama akcesoriów sprawia, że Twoje poddasze będzie ulubionym miejscem w domu.

[www.fakro.pl](http://www.fakro.pl)



# Morena II G1

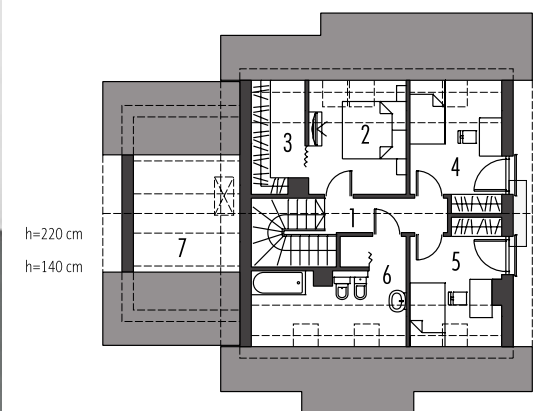
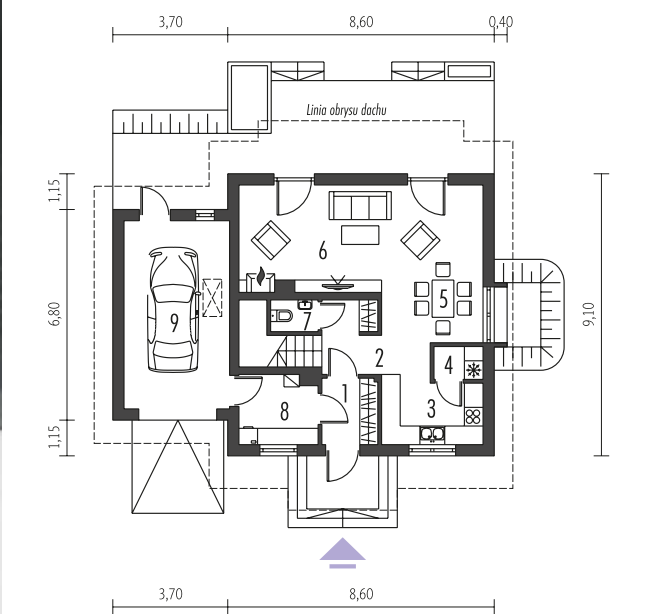
Współczesny minimalizm

MYMOLO



Aranżacja strefy dziennej domu Morena II G1 to propozycja dla miłośników wyrazistych, nieoczywistych efektów, którzy cenią oryginalny i industrialny klimat. W salonie pierwsze skrzypce gra surowy beton, two-

rzący estetyczny kontrast z ciepłą urodą drewna, które à rebours – zdobi sufit, nie podłogę. Całość uzupełniają stylowe detale, m.in. słynna lampa Arco, która obejmuje domowników swym długim ramieniem.



VELUX®

OKNOPLAST

Roben  
CERAMIKA BUDOWLANA

VIESSMANN

Termo Organika  
Myśl: Ciepło

H+H  
beton komórkowy

BeClever  
Innowacyjny system  
rolet naokiennych  
CleverBox

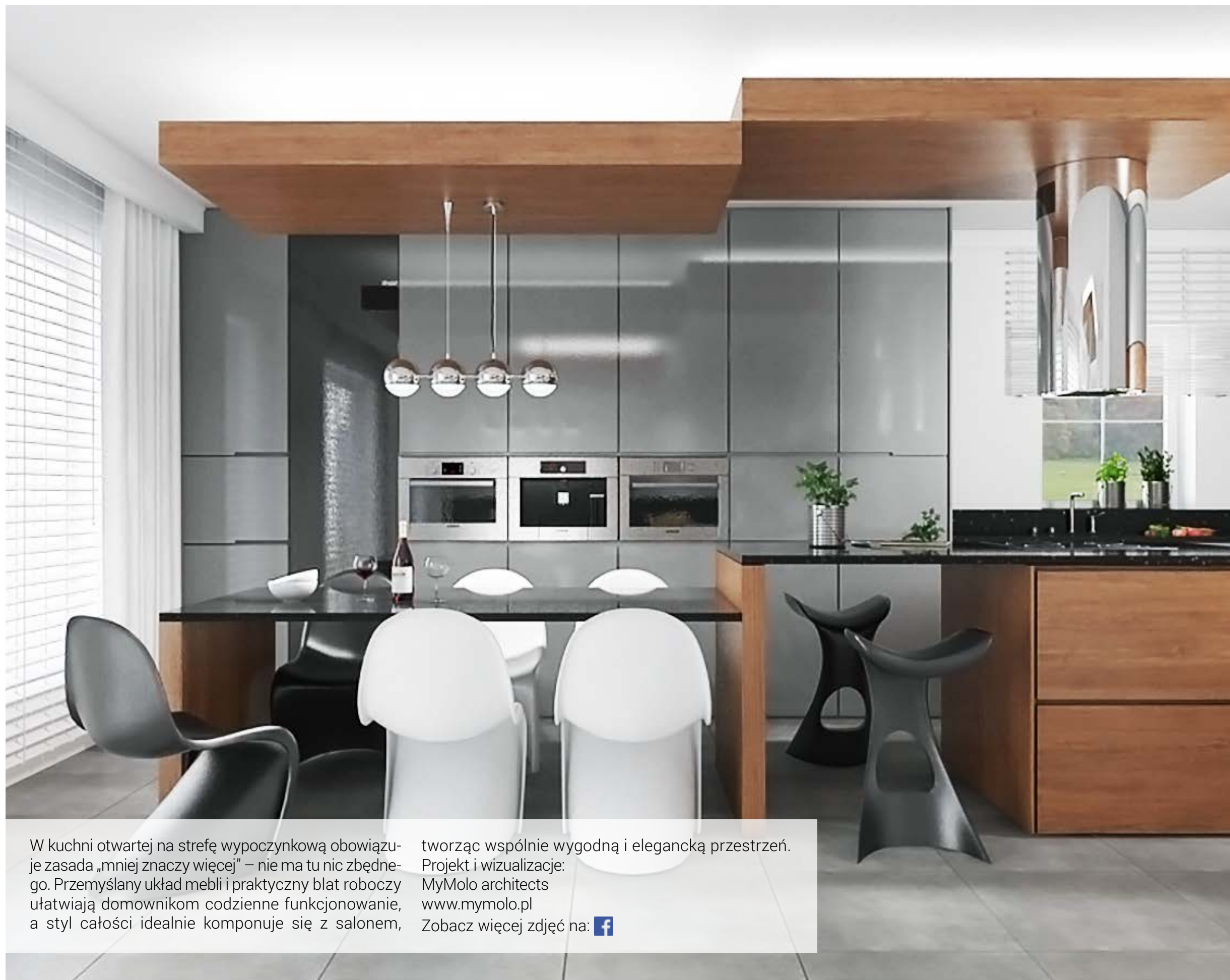
ventia®

PURMO  
clever heating solutions


HÖRMANN  
Bramy • Drzwi • Napędy

FAKRO®





W kuchni otwartej na strefę wypoczynkową obowiązuje zasada „mniej znaczy więcej” – nie ma tu nic zbędnego. Przemysłany układ mebli i praktyczny blat roboczy ułatwiają domownikom codzienne funkcjonowanie, a styl całości idealnie komponuje się z salonem,

tworząc wspólnie wygodną i elegancką przestrzeń.  
Projekt i wizualizacje:  
MyMolo architects  
[www.mymolo.pl](http://www.mymolo.pl)  
Zobacz więcej zdjęć na: 





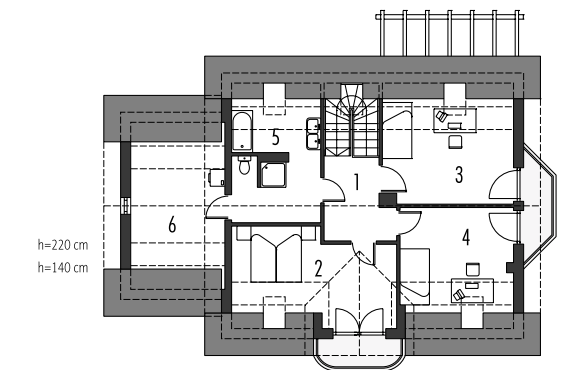
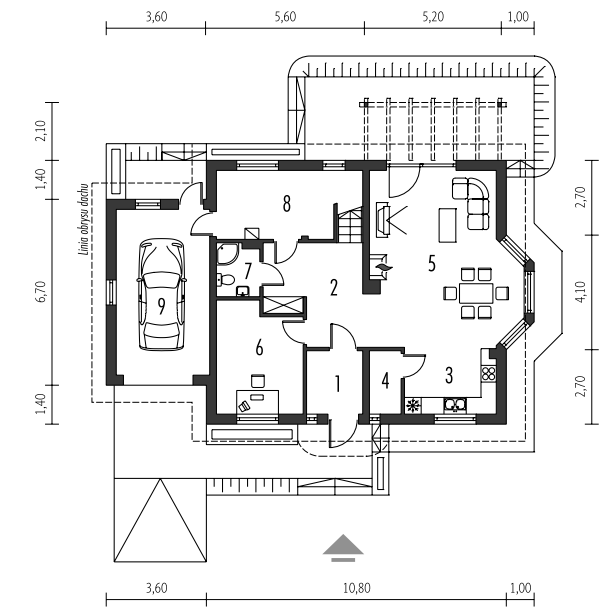
# Kajka G1

Piękno inspirowane naturą



Wnętrze domu Kajka G1 emanuje przytulną elegancją. Przestronny salon z rewelacyjnym przeszkleniem harmonijnie łączy się z tarasem, na który letnią porą przenosi się życie rodzinne i towarzyskie. Serce strefy dziennej rozgrzewa nastrojowy kominek, umilający

domownikom chłodniejsze dni i wieczory. Reprezentacyjny charakter miejsca pięknie podkreśla gustowna kompozycja kolorów, która efektownie łączy szlachetną biel, wykwinną kawę i naturalny wdzięk drewna.







Kuchnia w kształcie litery L maksymalnie wykorzystuje przestrzeń użytkową – praktyczny blat roboczy wkomponowany w wysoką zabudowę mebli prezentuje się nowocześnie i elegancko, a przy tym zapewnia codzienną wygodę i komfort gotowania. Uwagę

zwraca również ciekawy stół-barek, który wyznacza symboliczną granicę między kuchnią, a pozostałą częścią domu.

Zobacz więcej zdjęć na: [f](#)





## Wnętrza piękne z natury

Zaawansowane technologie pozwalają dziś coraz śmielej wykorzystywać w architekturze inspiracje z natury. Kształty, faktury, kolory – ograniczeniem staje się tylko wyobraźnia. Fragment arktycznego lodu jako oprawa domowego kominka?  
**Ceramika budowlana Röben. Dobrze się składa.**

[WWW.ROBEN.PL](http://WWW.ROBEN.PL)



[WWW.FACEBOOK.COM/ROBEN.POLSKA](https://WWW.FACEBOOK.COM/ROBEN.POLSKA)

**Röben**  
CERAMIKA BUDOWLANA



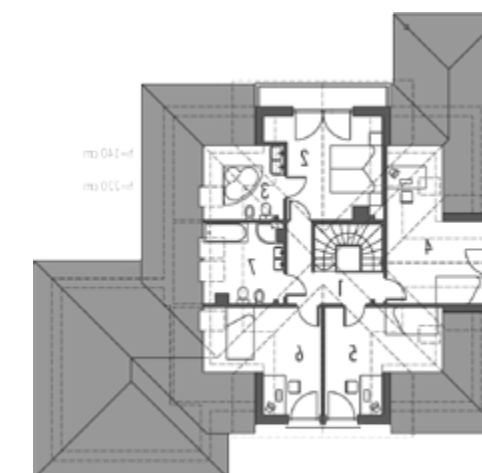
# Naomi G2

Przestrzeń, wygoda, relaks



Otwarta strefa dzienna domu Naomi G2 zapewnia domownikom luksus przestrzeni i codzienną wygodę. W umeblowaniu kuchni zastosowano zasadę trójkąta roboczego, ułatwiającego codzienne funkcjonowanie. Wnętrze w bieli i drewnie emanuje naturalną szlachet-

nością i spokojem. Rewelacyjnym elementem aranżacji jest duże, narożne okno, które sprawia, że podczas kulinarnych eksperymentów, domownikom towarzyszy dobra, słoneczna energia oraz balsamiczny widok ogrodowych kwiatów i roślin.







Salon tworzy rodzinny azyl, w którym można odpocząć od zgiełku codzienności i wyciszyć umysł w towarzystwie ognistych refleksów kominka. Uwagę zwraca nowoczesne połączenie kolorów i ciekawe oświetlenie, które pięknie eksponuje wybrane detale.

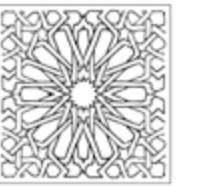
Zobacz więcej zdjęć na: [f](#)



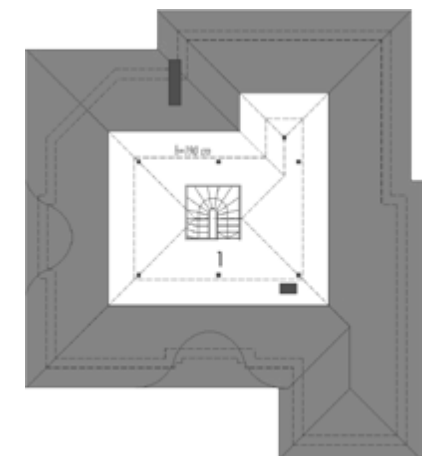
# Kornelia II G2

Ze szczytą glamour

ART & DESIGN



www.kingasliwa.pl  
ARCHITECTURA WNĘTRZ



Wnętrze domu Kornelia II G2 to doskonała propozycja dla miłośników wygodnych i stylowych połączeń. Salon w projekcie jest przestronny i jasny. Proste formy i stonowana kolorystyka balsamicznie działa-

ją na zmysły i wspólnie z dużą ilością słońca, które swobodnie wpada do środka, tworzą przytulną, rodzinną atmosferę.

VELUX®

OKNOPLAST

Roben  
CERAMIKA BUDOWLANA

VIESMANN

Termo Organika  
Myśl: Ciepło

H+H  
beton komórkowy

BeClever  
Innowacyjny system  
rolet naokiennych  
CleverBox

ventia®

PURMO  
clever heating solutions


HÖRMANN  
Bramy • Drzwi • Napędy

FAKRO®





Aranżacja jadalni łączy ze sobą elementy klasyczne (drewniany stół) z nowoczesnymi (krzesła DEW w modnym zestawie – szare i białe oraz ciekawy żyrandol). Współczesna sztuka na ścianach sprawia, że przestrzeń zyskuje oryginalny i intrygujący charakter.

Projekt i wizualizacja wnętrza:  
Art&Design Kinga Śliwa  
[www.kingasliwa.pl](http://www.kingasliwa.pl)  
Zobacz więcej zdjęć na: 







## Górne czy...

Okna Nowej Generacji VELUX to pełna możliwość wyboru w zależności od potrzeb:

- ✓ dolne lub górne otwieranie
- ✓ pięć nowych typów okien

VELUX to także najwyższa jakość, komfort użytkowania i mniejsze zużycie energii:

- ✓ doskonałe parametryzacyjne dzięki innowacyjnej ThermoTechnology™ \*
- ✓ większa szyba
- ✓ nowy design i walory użytkowe

## ...dolne otwieranie?

VELUX to niezawodność i pewność na długie lata:

- ✓ nawet 20 lat gwarancji!\*

\* Dotyczy wybranych produktów. Szczegółowe warunki gwarancji na [www.velux.pl](http://www.velux.pl)

[www.velux.pl](http://www.velux.pl)

**Nowe,  
niższe  
ceny!\***

**VELUX. Zawsze trafny wybór.**

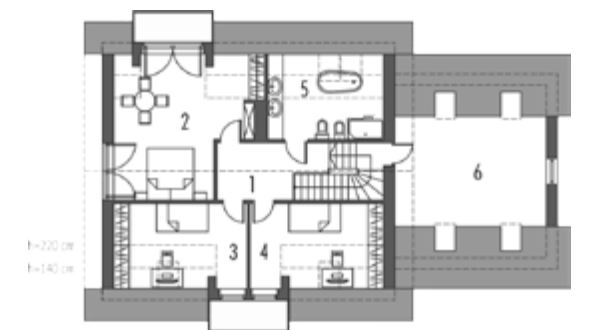


# Amaranta G2 MULTI-COMFORT

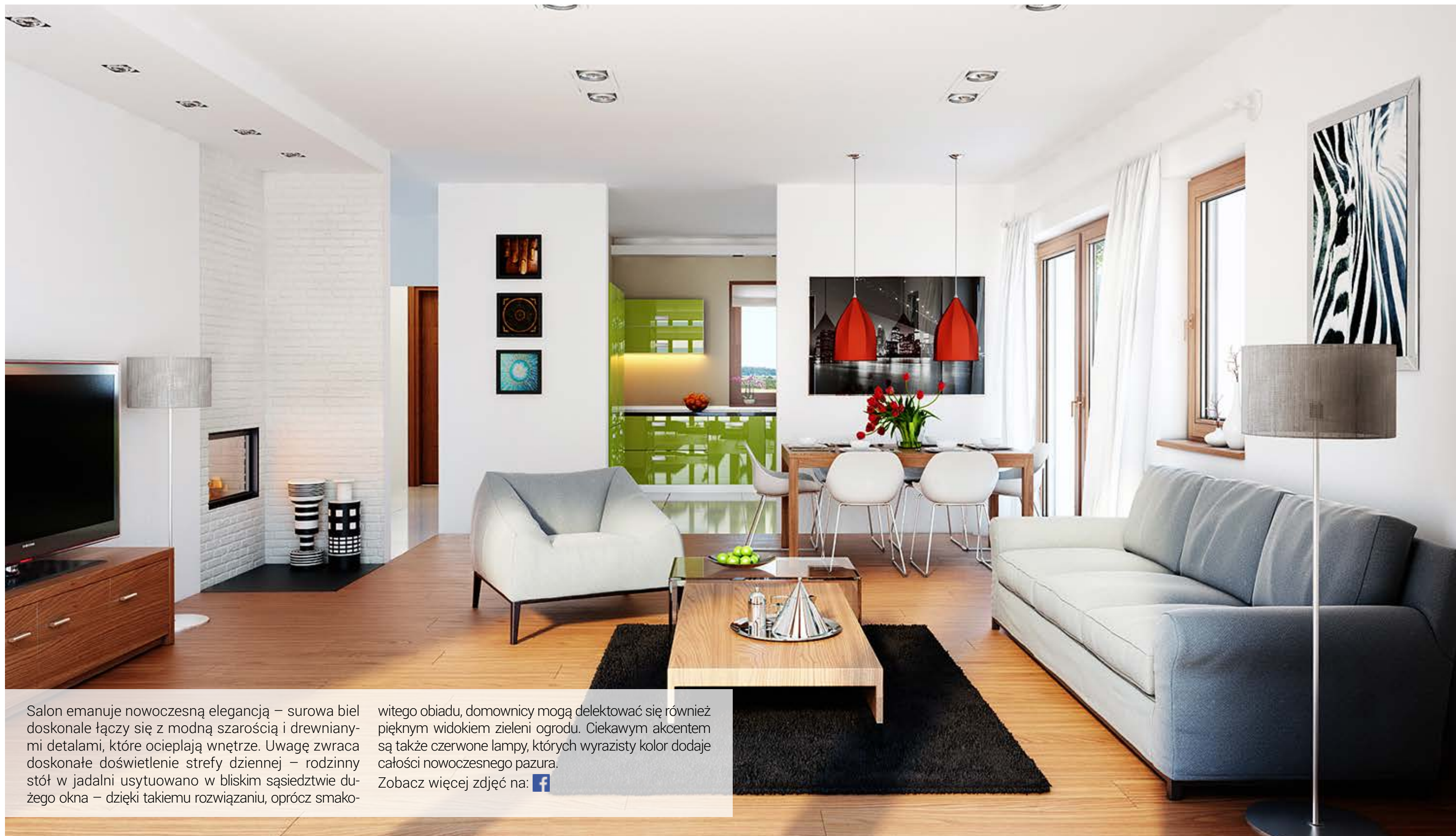
Z pozytywną energią



W prezentowanej aranżacji domu Amaranta G2 MULTI-COMFORT dominuje jasna, soczysta zieleń, która doskonale łączy się z naturalną urodą drewna, wprowadzając do wnętrza spokój i pogodną atmosferę. W tak zaprojektowanej kuchni zawsze panuje radosna, energiczna wiosna.







Salon emanuje nowoczesną elegancją – surowa biel doskonale łączy się z modną szarością i drewnianymi detalami, które ocieplają wnętrze. Uwagę zwraca doskonale doświetlenie strefy dziennej – rodzinny stół w jadalni usytuowano w bliskim sąsiedztwie dużego okna – dzięki takiemu rozwiązaniu, oprócz smako-

witego obiadu, domownicy mogą delektować się również pięknym widokiem zieleni ogrodu. Ciekawym akcentem są także czerwone lampy, których wyrazisty kolor dodaje całości nowoczesnego pazura.

Zobacz więcej zdjęć na: [f](#)



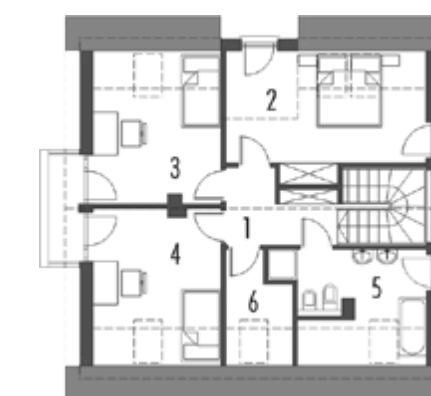
# Mati G1

Nowocześnie i z pomysłem



W strefie dziennej domu Mati G1 nowoczesna elegancja przeplata się z przytulną wygodą i pogodną aurą. Kuchnia zachwyca swoją słoneczną atmosferą. Duże, narożne okno sprawia, że podczas przy-

gotowywania posiłków domownikom towarzyszy imponująca porcja naturalnego światła oraz piękny widok ogrodowych kwiatów i roślin.



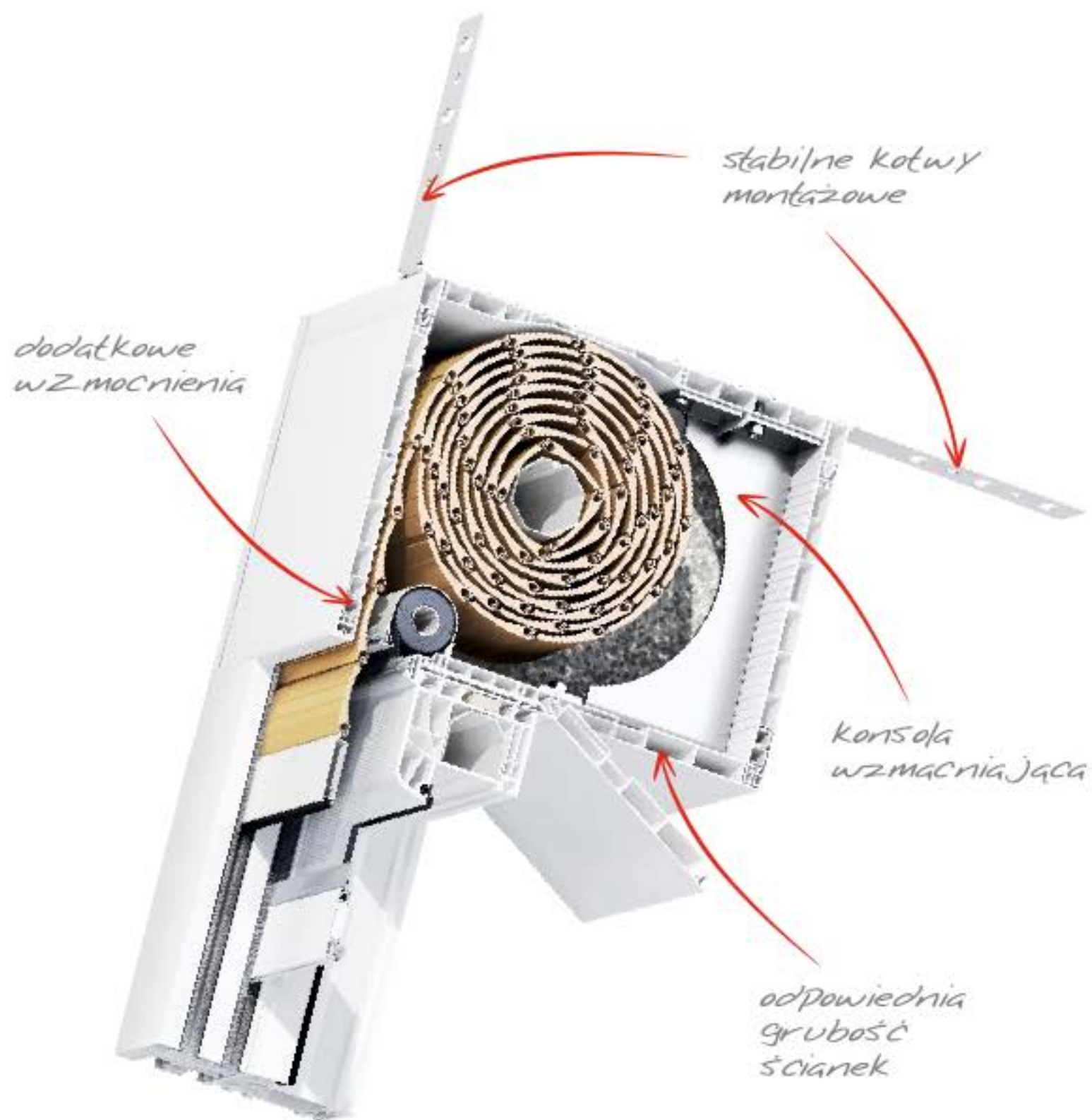




Salon to królestwo życia rodzinnego i towarzyskiego – w jego wnętrzu dominuje kontrastowe połączenie bieli z szarością, a pierwszoplanową rolę odgrywa wygodny zestaw mebli wypoczynkowych. Efektownym elementem aranżacji jest ściana z cegły, która

stanowi atrakcyjne tło dla domowych seansów filmowych. Uwagę zwraca również ciemna ściana z kominem, która dzięki wyrazistej barwie wyznacza symboliczną granicę między salonem a jadalnią. Zobacz więcej zdjęć na: [f](#)





bezpieczny system  
rolet naokiennych  
CleverBox



# Sandra G2

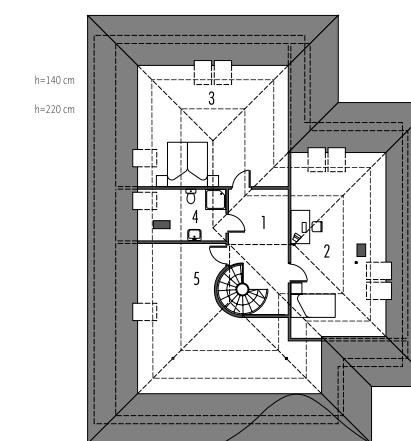
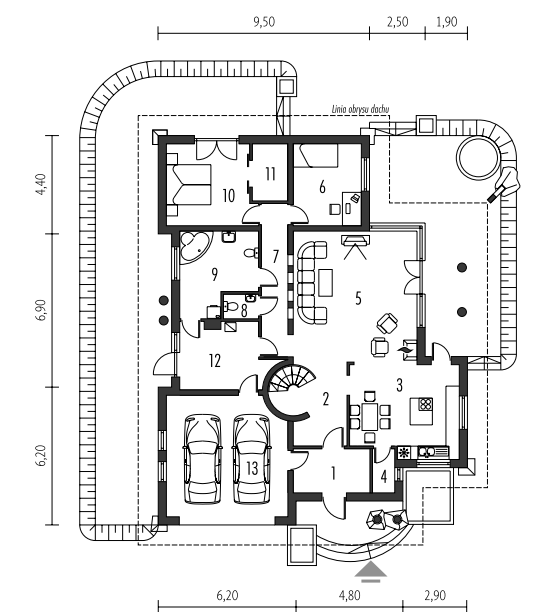
Czysta elegancja

MYMOLO



W prezentowanej aranżacji strefy dziennej domu Sandra G2 naturalne barwy przeplatają się z nowoczesnym wzornictwem i magią szlachetnych detali. W kuchni rządzi biel w połączeniu z czernią – duet doskonały, który zawsze prezentuje się elegancko i modnie. Poczucie porządku potęguje równy rytm frontów mebli, a centralnie usytuowana wyspa zachęca do-

mowników do wspólnego gotowania. W jadalni króluje duży, drewniany stół, któremu towarzyszą krzesła DEW w atrakcyjnym zestawieniu – szare i białe. Tuż nad nim – rewelacyjna lampa, która sprawia że całe wnętrze rozkwita i nabiera lekkości. Ciekawym elementem aranżacji jest intrygujący obraz, który koresponduje kolorystycznie z klimatem całego domu.








W salonie pierwsze skrzypce gra ogromna kanapa – doskonałe miejsce wypoczynku, które świetnie sprawdza się w większym gronie, kiedy domowników odwiedzają zaprzyjaźnieni goście. Atrakcyjnym elementem domowej oazy relaksu jest betonowa ściana, która tworzy oryginalną obudowę kominka i wprowadza do wnętrza nowoczesny, intrygujący klimat. Z ascetyczną bielą ścian i surową uro-

dać betonu efektownie kontrastuje naturalne drewno, które ociepla atmosferę i dodaje całości przytulnego wdzięku. Swoje stałe miejsce w salonie ma również słynny fotel Egg Chair – ikona designu XX wieku.

Projekt i wizualizacje:  
MyMolo architects  
[www.mymolo.pl](http://www.mymolo.pl)

Zobacz więcej zdjęć na: 





# Neo II G1 ENERGO

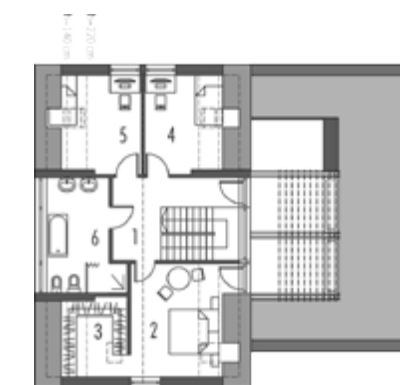
Z akcentem na kolor

GALERIA  
WNETRZA



W aranżacji salonu domu Neo II G1 ENERGO, w roli głównej występują sofy CONFLUENCES. Ich mocny, turkusowy kolor stanowi wyrazisty kontrast do kolorystyki całego wnętrza. Oryginalny zestaw mebli łamię konwencje, intryguje i wprowadza do strefy dobrą,

kolorową energię. Bizuterią salonu jest kapitalny kominek z kolekcji GATE. Tuż obok, na granicy salonu i schodów, zaplanowano regał z książkami – wieczorową porą, kiedy domownicy przenoszą się do sypialni na poddaszu, chętnie sięgają po lekturę do poduszki.



VELUX®

OKNOPLAST

Roben  
CERAMIKA BUDOWLANA

VIESSMANN

Termo Organika  
Myśl: Ciepło

H+H  
beton komórkowy

BeClever  
Innowacyjny system  
rolet naokiennych  
CleverBox

ventia®

PURMO  
clever heating solutions


HÖRMANN  
Bramy • Drzwi • Napędy

FAKRO®





Słoneczna kuchnia została wyposażona w zestaw mebli + MODO, które można dowolnie łączyć, tworząc własne, kuchenne rewolucje.

Projekt i wizualizacje:  
Galeria Wnętrza Sp. z o.o.  
[www.galeriawnetrza.pl](http://www.galeriawnetrza.pl)  
Zobacz więcej zdjęć na: 







# CZERP RADOŚĆ Z ŻYCIA

## Rytmiczna symetria

Poziome kolektory modelu Kea rozpościerają się na obie strony tworząc rytmiczne sekwencje. Konstrukcja kolektorów pozwala na wykorzystanie grzejnika w charakterze suszarki. Idealna dla osób dynamicznych i cieszących się życiem.





# Filip G2

Elegancja, finezja, lekkość

ART & DESIGN



www.kingasliwa.pl  
ARCHITEKTURA WNETRZ



Wnętrze domu Filip G2 to imponująca przestrzeń możliwości. W prezentowanej aranżacji królują eleganckie połączenia, współczesny design i detale, które nadają całości przytulny wdzięk. Serce domu rozgrzewa blask nastrojowego kominka. Atrakcyj-


nym elementem jadalni jest szklany stół, który dodaje przestrzeni nowoczesnego pazura i zaprasza domowników do spożywania wspólnych posiłków. Rewelacyjne, zabudowane akwarium ożywia wnętrze i wprowadza do pomieszczenia pozytywny klimat.

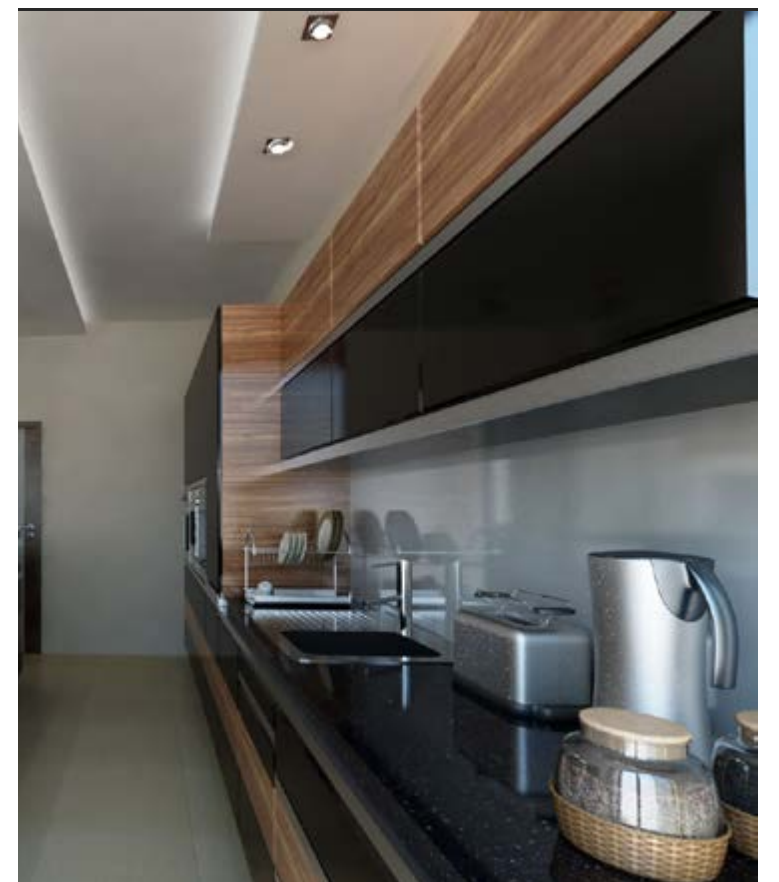
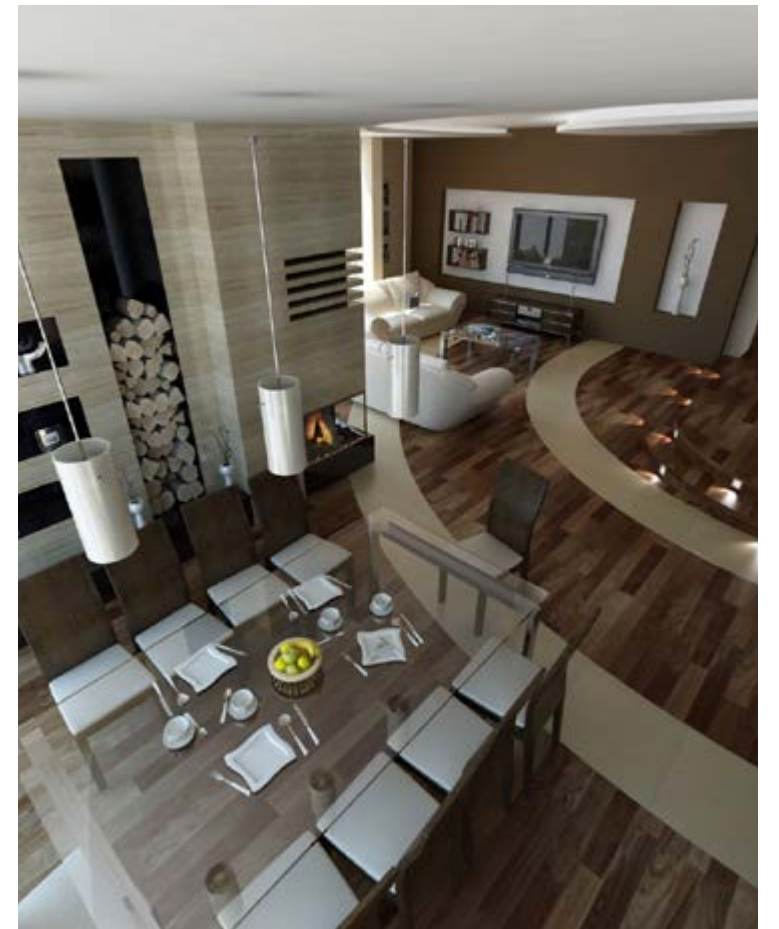






W aranżacji salonu kąpielowego wykorzystano urodę skosów na poddaszu. Naturalny blask wpada do środka przez okna połaciowe. W ich bliskim sąsiedztwie, dla codziennej wygody, zaplanowano dwie umywalki. Poranek wypełniony słońcem łagodnie budzi domowników do życia i nastraja optymistycznie na cały dzień. Różnorodność obecnych we wnętrzu fak-

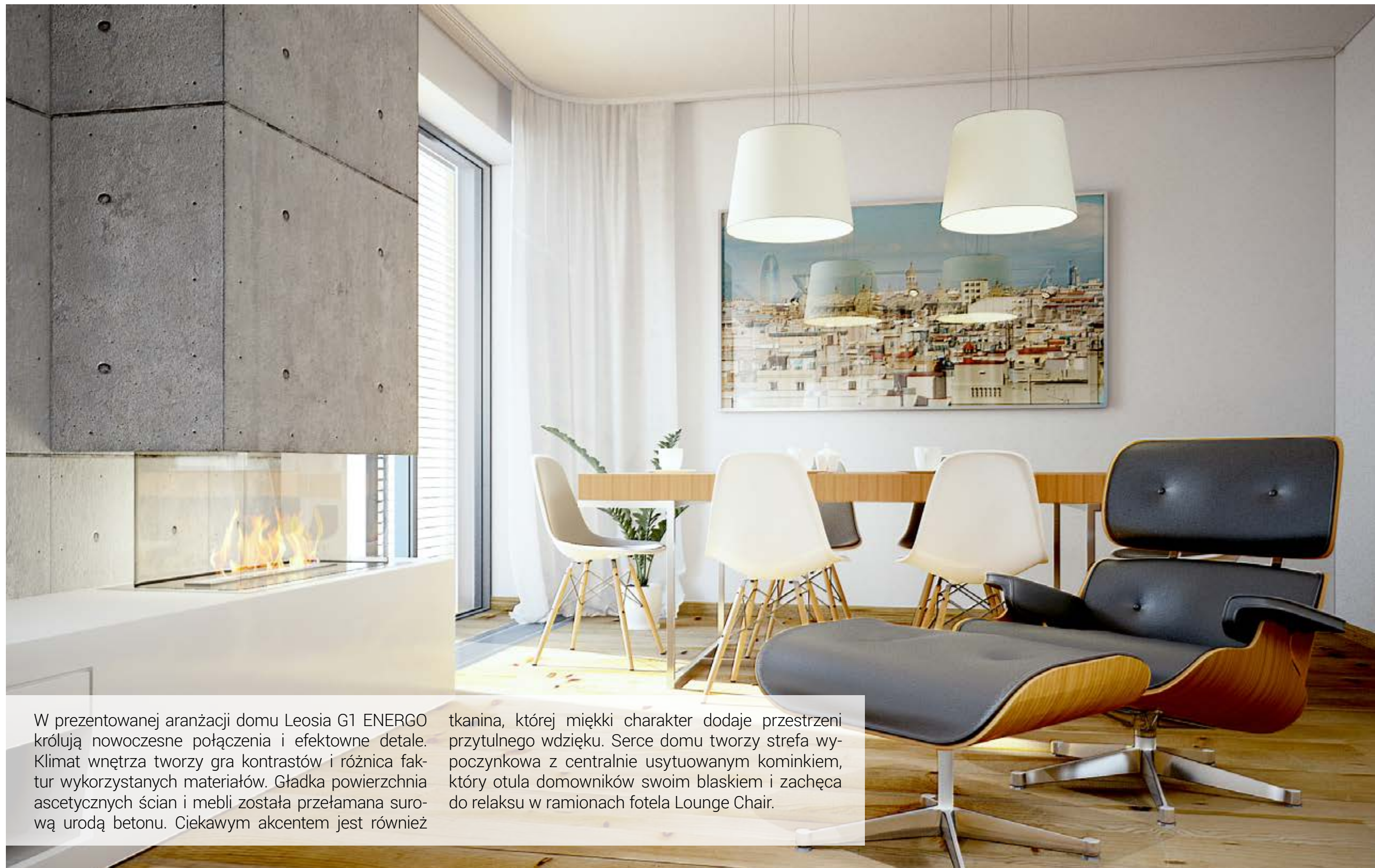
tur, barw i struktur pięknie podkreśla ciekawie dobране oświetlenie.  
 Projekt i wizualizacja wnętrza:  
 Art&Design Kinga Śliwa  
[www.kingasliwa.pl](http://www.kingasliwa.pl)  
 Zobacz więcej zdjęć na: 





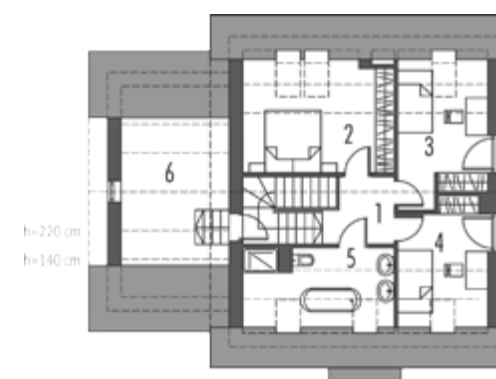
# Leosia G1 ENERGO

Oaza relaksu



W prezentowanej aranżacji domu Leosia G1 ENERGO królują nowoczesne połączenia i efektowne detale. Klimat wnętrza tworzy gra kontrastów i różnica faktur wykorzystanych materiałów. Gładka powierzchnia ascetycznych ścian i mebli została przełamana surową urodą betonu. Ciekawym akcentem jest również

tkanina, której miękki charakter dodaje przestrzeni przytulnego wdzięku. Serce domu tworzy strefa wypoczynkowa z centralnie usytuowanym kominkiem, który otula domowników swoim blaskiem i zachęca do relaksu w ramionach fotela Lounge Chair.







Ważnym elementem strefy dziennej są zdjęcia z wakacji właścicieli, które ubrano w eleganckie ramy. Wielkoformatowe obrazy pełnią rolę oryginalnej dekoracji, a jednocześnie rozświetlają wnętrze słonecznymi wspomnieniami z podróży.

Zobacz więcej zdjęć na: [f](#)

**VELUX**

**OKNOPLAST**

**Roben**  
CERAMIKA BUDOWLANA

**VIESMANN**

**Termo Organika**  
Myśl: Ciepło

**H+H**  
beton komórkowy

**BeClever**  
Innowacyjny system  
rolet naokiennych  
CleverBox

**ventia**

**PURMO**  
clever heating solutions

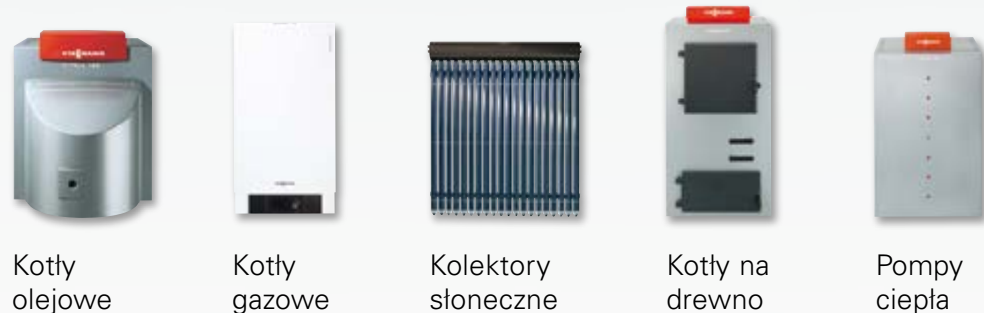
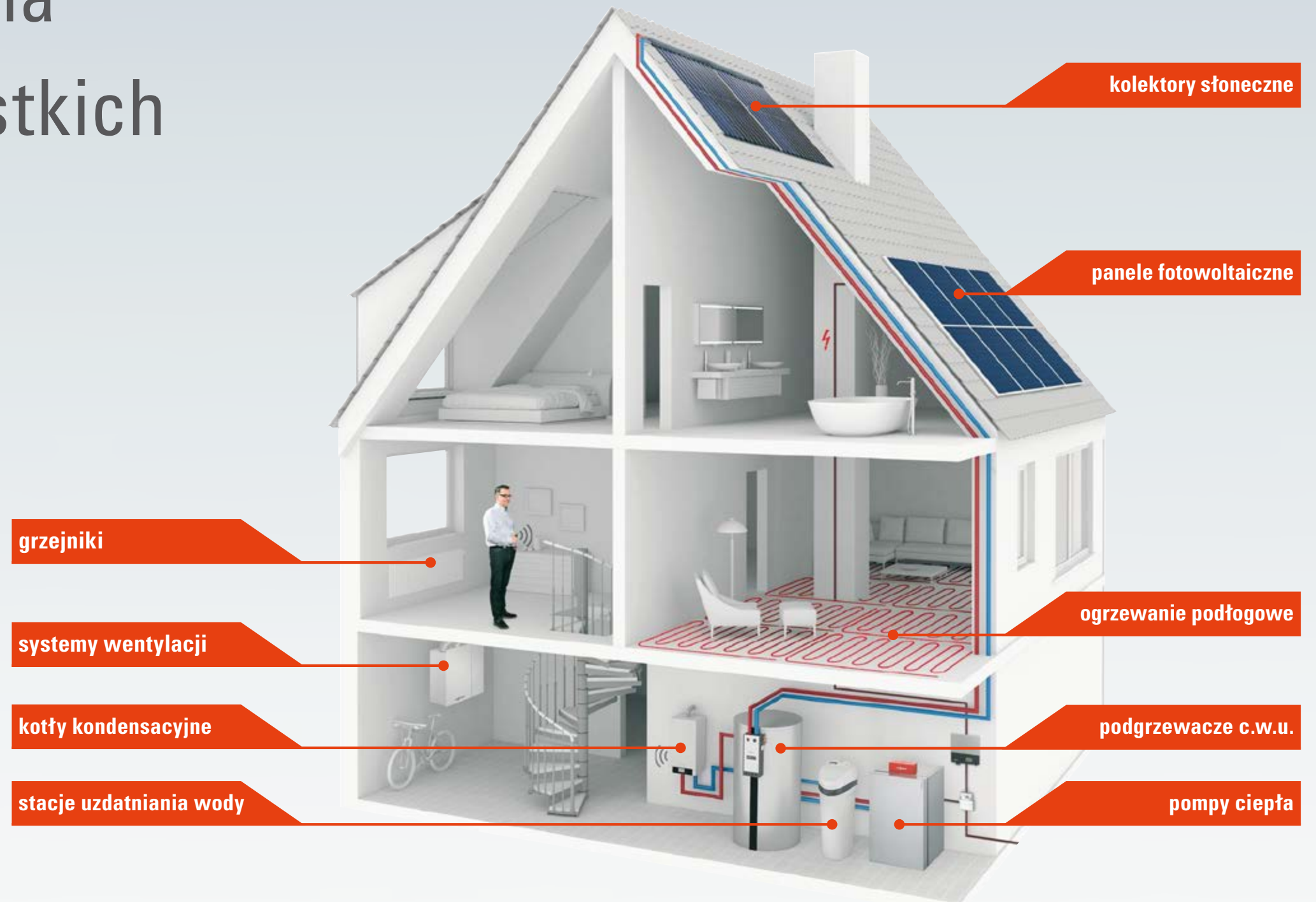
**HÖRMANN**  
Bramy • Drzwi • Napędy

**FAKRO**



# Efektywne rozwiązania systemowe dla wszystkich nośników energii

Kompletny program firmy Viessmann dla wszystkich nośników energii i obszarów zastosowań, gwarantuje najwyższą jakość i wyznacza standardy w nowoczesnej technice grzewczej. Firma Viessmann oferuje praktyczne rozwiązania systemowe z urządzeniami grzewczymi, wykorzystującymi wszystkie nośniki energii w zakresie mocy od 1,5 do 116000 kW, zapewniając wymierne korzyści dopasowane do potrzeb każdego Klienta. Zapraszamy na stronę internetową [www.viessmann.pl](http://www.viessmann.pl), gdzie można sprawdzić najnowszą, atrakcyjną ofertę cenową, złożyć zapytanie ofertowe i uzyskać fachową poradę techniczną.



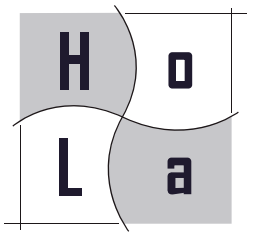
**VIESSMANN**

climate of innovation



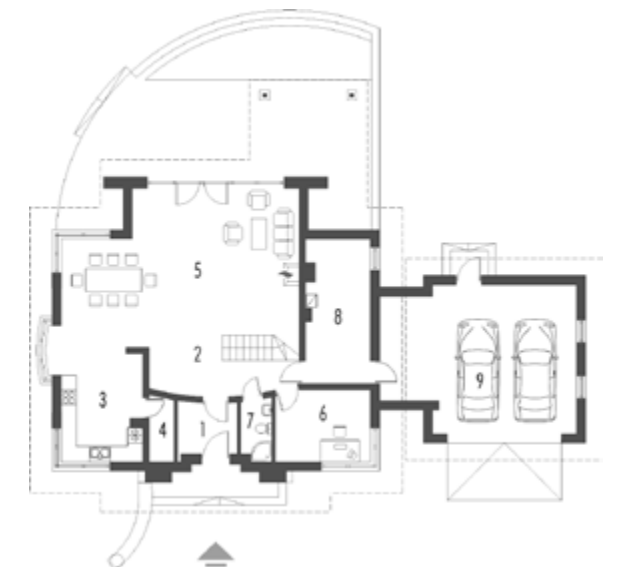
# Edek G2 01

Domowa strefa SPA



W prezentowanej aranżacji udowadniamy, że piwnica to doskonałe miejsce na prywatną strefę SPA – atrakcyjne jacuzzi + aromatyczne świece i bez wychodzenia z domu można zregenerować siły i cieszyć się błogim relaksem.


Wystrój sprzyja wyciszeniu i kontemplacji – obecność naturalnego drewna ociepla wnętrza, a nastrojowe oświetlenie pięknie podkreśla zmysłowy klimat miejsca.







W piwnicy zaplanowano również komfortową salę fitness – doskonałe rozwiązanie dla miłośników treningu we własnym rytmie. Nie zabrakło także przytulnego kącika z winem, gdzie domownicy wspólnie z przyjaciółmi delektują się ulubionym trunkiem i odpoczywają w towarzystwie muzyki, która leniwie

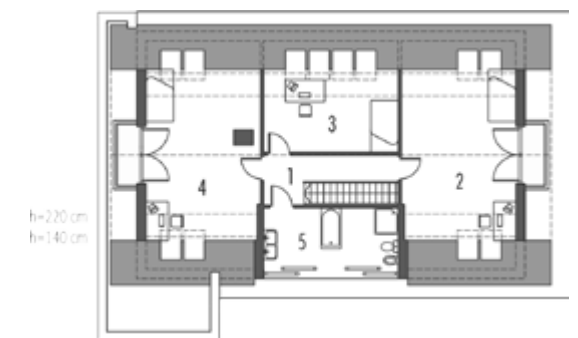
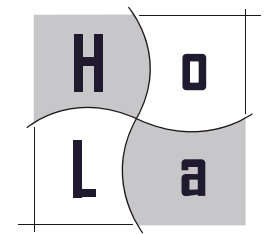
sączy się z głośników. Projekt i wizualizacja wnętrza: Hola Design [www.hola-design.com](http://www.hola-design.com) Zobacz więcej zdjęć na: 





# EX 3 G1

Słoneczny azyl



Atrakcyjna strefa dzienna domu EX 3 G1 swój zmysłowy i nowoczesny charakter zawdzięcza obecności wielkoformatowych przeszkleń, dzięki którym mieszkańcy mogą cieszyć się wrażeniem otwartej, przenikającej się przestrzeni wnętrza i ogrodu. W salonie, w roli głównej, występuje wygodny zestaw wypoczyn-

kowy, który doskonale sprawdza się, kiedy domownicy odwiedzają zaprzyjaźnieni goście. Proste formy doskonale prezentują się w towarzystwie drewnianych żaluzji, które ocieplają przestrzeń, wprowadzając porządek i harmonię z naturą.







W sypialni gospodarzy króluje funkcjonalny minimalizm. Ściany wykończono białą okładziną kamienną, która ciekawie kontrastuje z lakierowaną płytą MDF. Przytulny charakter miejsca subtelnie podkreśla jasna, drewniana podłoga oraz nastrojowe oświetlenie, w tym

dekoracyjne lampy w eleganckim, czarnym kolorze.

Projekt i wizualizacja wnętrza:

Hola Design

[www.hola-design.com](http://www.hola-design.com)

Zobacz więcej zdjęć na: [f](#)

VELUX®

OKNOPLAST

Roben  
CERAMIKA BUDOWLANA

VIESMANN

Termo Organika  
Myśl: Ciepło

H+H  
beton komórkowy

BeClever  
Innowacyjny system  
rolet naokiennych  
CleverBox

ventia®

PURMO  
clever heating solutions

HÖRMANN  
Bramy • Drzwi • Napędy

FAKRO®



# BUDUJ z łatwością

## System budowy H+H

- ◆ Umożliwia budowanie z wysokiej jakości betonu komórkowego.
- ◆ Idealnie wpisuje się w trendy związane z budownictwem energooszczędnym.
- ◆ Już teraz spełnia aktualne i przyszłe wymagania dotyczące izolacyjności termicznej dla ścian.
- ◆ Daje wiele możliwości budowania, które można dopasować do indywidualnych potrzeb klienta.
- ◆ Innowacyjne rozwiązania systemu są podstawą naszych osiągnięć - zarówno dzisiaj, jak i w przyszłości.



build with ease

[www.HplusH.pl](http://www.HplusH.pl)

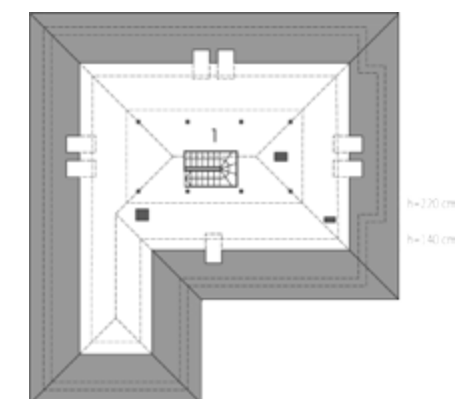
**H+H**



# Marcel G2

Po słonecznej stronie życia

GALERIA  
WNĘTRZA

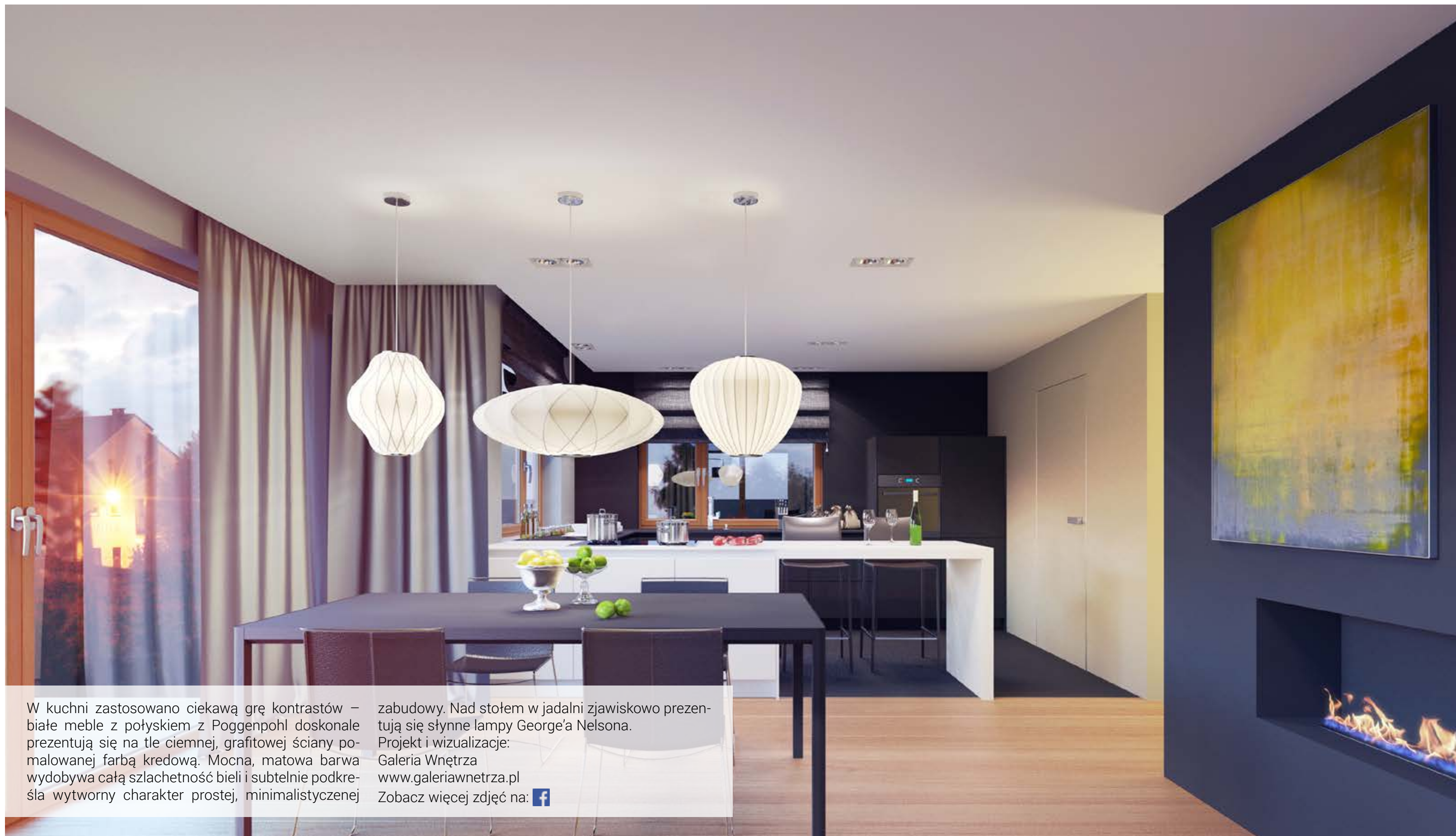


Strefa dzienna domu Marcel G2 to nastrojowy, rodzinny azyl, który zapewnia domownikom poczucie komfortu i swobody. Najbardziej charakterystycznym meblem salonu jest sofa Togo w mocnym, ciepłym odcieniu żółci. To właśnie ona tworzy osobowość wnętrza i skupia wokół siebie całą uwagę. Jej wyrazistą barwę pięknie dopełniają i podkreślają ściany,

którym nadano kolor eleganckiej szarości oraz grube aksamitne zasłony miękko spływające do ziemi. Dzięki tym elementom oraz kominkowi z firmy Planika, a także niezwykłym obrazom Violetty Wesely, całość sprawia wrażenie kokonu – miejsca, które otula, wycisza i zapewnia poczucie bezpieczeństwa.








W kuchni zastosowano ciekawą grę kontrastów – białe meble z połyskiem z Poggenpohl doskonale prezentują się na tle ciemnej, grafitowej ściany pomalowanej farbą kredową. Mocna, matowa barwa wydobywa całą szlachetność bieli i subtelnie podkreśla wytworny charakter prostej, minimalistycznej

zabudowy. Nad stołem w jadalni zjawiskowo prezentują się słynne lampy George'a Nelsona.

Projekt i wizualizacje:

Galeria Wnętrza

[www.galeriawnetrza.pl](http://www.galeriawnetrza.pl)

Zobacz więcej zdjęć na: 

**VELUX**

**OKNOPLAST**

**Roben**  
CERAMIKA BUDOWLANA

**VIESMANN**

**Termo Organika**  
Myśl: Ciepło

**H+H**  
beton komórkowy

**BeClever**  
Innowacyjny system  
rolet naokiennych  
CleverBox

**ventia**

**PURMO**  
clever heating solutions

**HÖRMANN**  
Bramy • Drzwi • Napędy

**FAKRO**



# EX 16 G1

Nowocześnie, jasno, przestrzennie

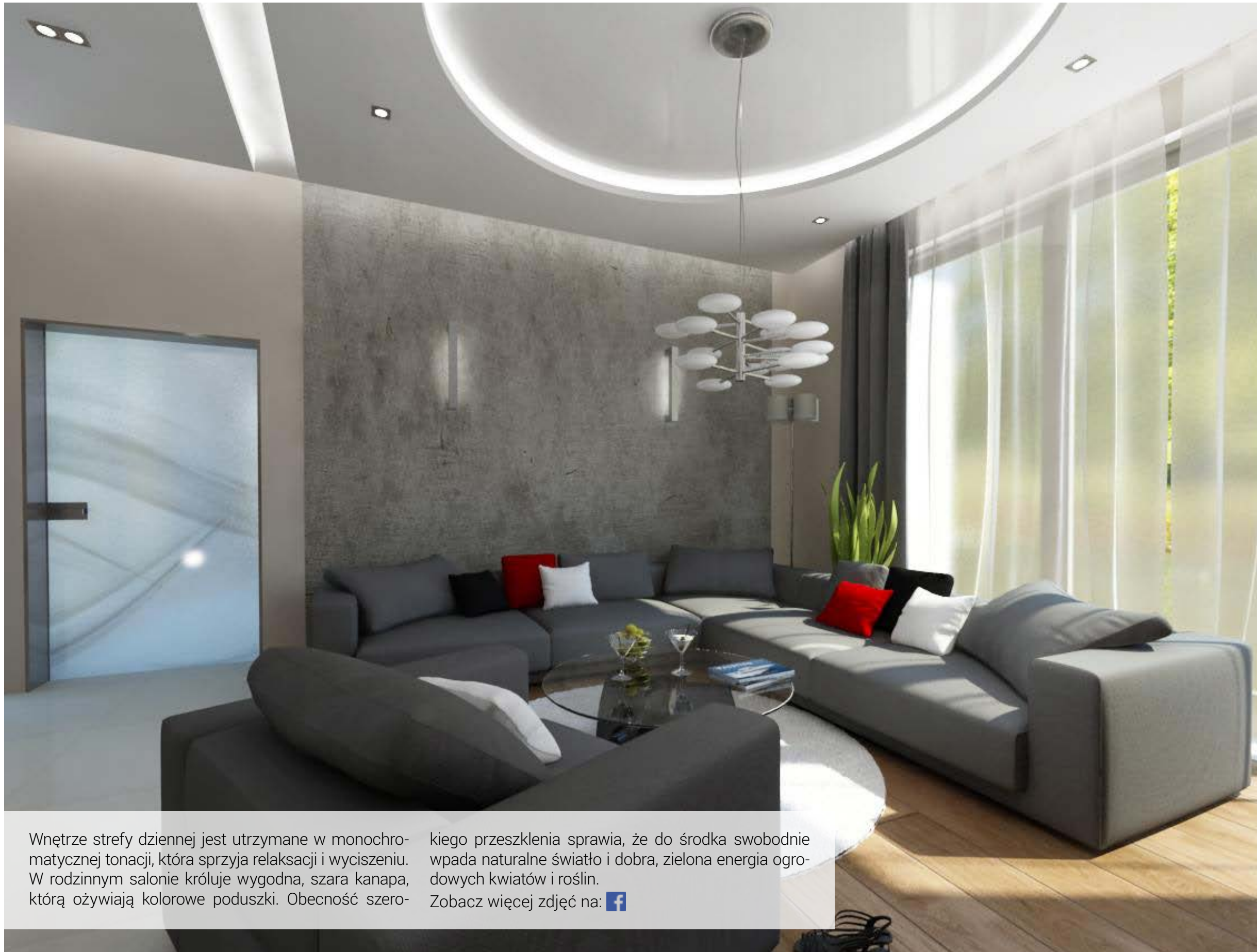


Kuchnia w domu EX 16 G1 to przestrzeń, która łączy domowników w radości wspólnego gotowania. Centralnie usytuowana wyspa z płytą grzewczą i wygodnym blatem roboczym ułatwia przygotowywanie posiłków, zapewnia swobodę i stanowi dodatkowe miejsce do przechowywania naczyń i kulinarnych akcesoriów. Prosta aranżacja, w której dominuje biel i drewno prezentuje się czysto, lekko i elegancko. Ponadczasowa kolorystyka nigdy się nie znudzi i świetnie sprawdzi się jako tło dla barwnych, aromatycznych potraw.



Projekt i wizualizacja wnętrza:  
**Art&Design Kinga Śliwa**  
[www.kingasliwa.pl](http://www.kingasliwa.pl)

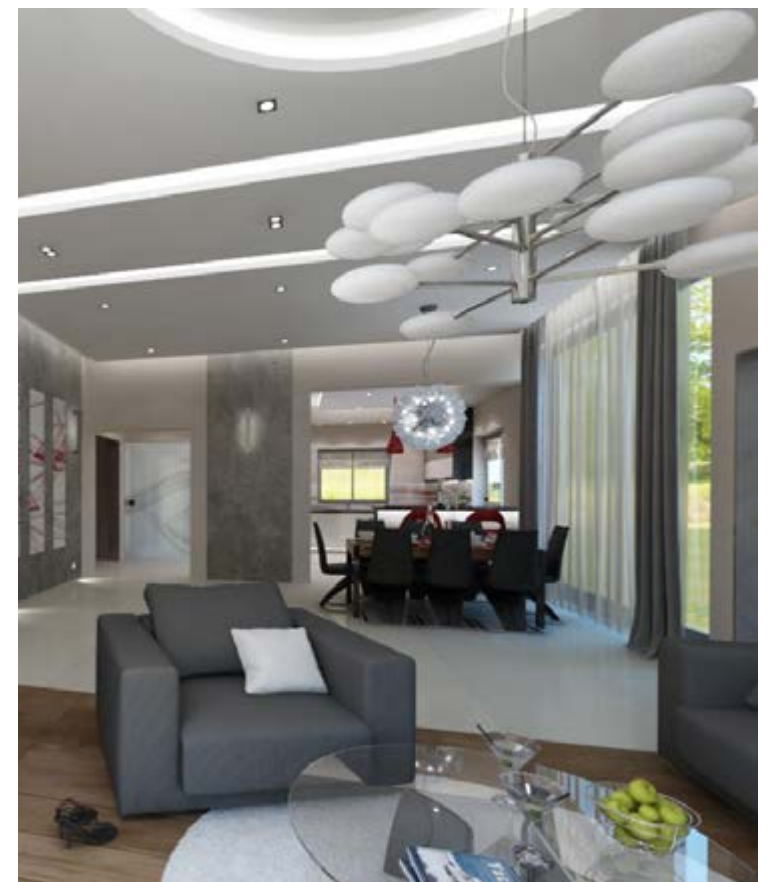
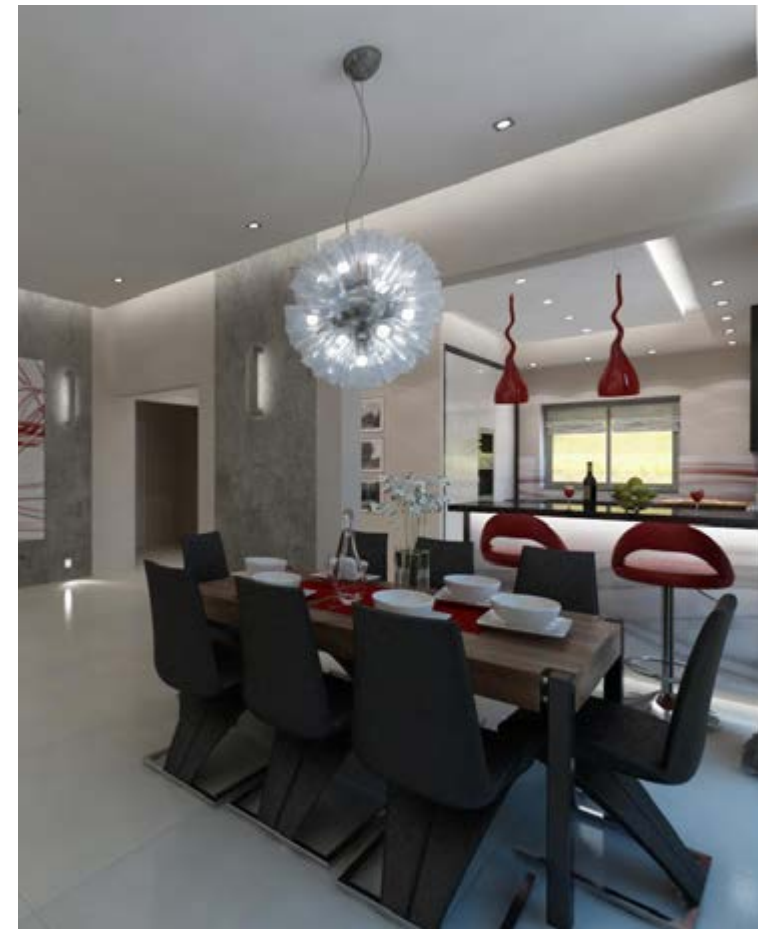




Wnętrze strefy dziennej jest utrzymane w monochromatycznej tonacji, która sprzyja relaksacji i wyciszeniu. W rodzinnym salonie króluje wygodna, szara kanapa, którą ożywiają kolorowe poduszki. Obecność szero-

kiego przeszklenia sprawia, że do środka swobodnie wpada naturalne światło i dobra, zielona energia ogrodowych kwiatów i roślin.

Zobacz więcej zdjęć na: [f](#)







**Termo Organika**  
*Myśl: Ciepło*

# Kompletny System Ociepleń

System Termo Organika to zestaw materiałów, który pozwala na stworzenie optymalnej izolacji cieplnej budynku. Wszystkie elementy są wysokiej jakości, wzajemnie się uzupełniają, doskonale do siebie pasują i w efekcie pozwalają na uzyskanie najwyższych standardów budowlanych. To również szybki zwrot pieniędzy zainwestowanych w ocieplenie i gwarancja oszczędności na ogrzewaniu, nawet o 63%\*.

\* Więcej informacji na stronie: [www.termoorganika.com.pl](http://www.termoorganika.com.pl)



Termo Organika – Kompletny System Ociepleń: styropian, tynki, farby, kleje

[www.termoorganika.com.pl](http://www.termoorganika.com.pl)

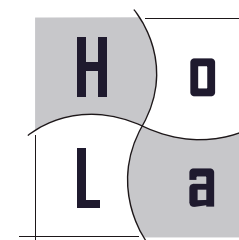


# Alberta G1

Efektownie i wygodnie



W prezentowanej aranżacji połączono ze sobą różne style, dzięki czemu powstało wnętrze o wielu twarzach i ponadczasowym charakterze, w którym wiele osób będzie czuło się „jak u siebie”. Wszystkie elementy, mimo swojej różnorodności, współistnieją ze sobą w ciekawej symbiozie – nic tu nie jest przypadkowe. W jadalni spleciono ze sobą styl loftowy (ściana z surowej cegły rozbiórkowej spięta dwoma stalowymi dwuteownikami w kolorze czarnym, okładziny ścienne z cegły, stalowa lampa nad wyspą, fotele, kratownica z lustrzanym wypełnieniem) z elementami nowoczesnego minimalizmu (proste lampy i surowa bryła kominka).



Projekt i wizualizacja wnętrza:  
**Hola Design**  
[www.hola-design.com](http://www.hola-design.com)

**VELUX**

**OKNOPLAST**

**Roben**  
CERAMIKA BUDOWLANA

**VIESMANN**

**Termo Organika**  
Myśl: Ciepło

**H+H**  
beton komórkowy

**BeClever**  
Innowacyjny system  
rolet naokiennych  
CleverBox

**ventia**

**PURMO**  
clever heating solutions

**HÖRMANN**  
Bramy • Drzwi • Napędy

**FAKRO**

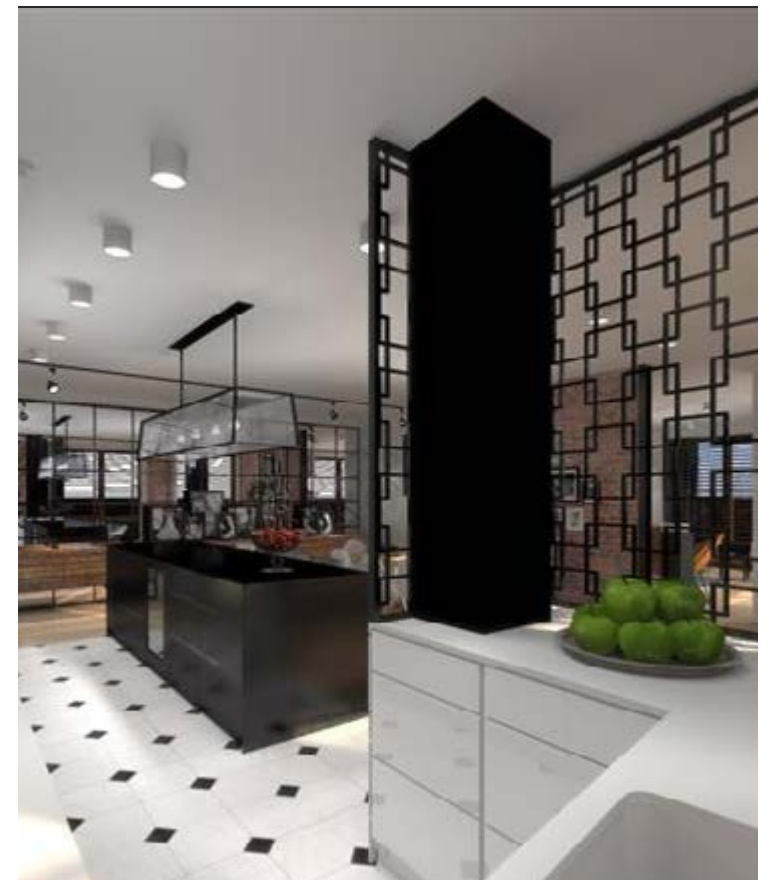




Kuchnię wzbogacono o intrygujące sztukaterie przy-  
sufitowe i okołookienne oraz ażurową przesłonę blatu  
roboczego, które wspólnie z podłogą o charakterysty-  
cznym układzie płytek budują osobowość glamour. Es-  
tetycznego smaku dodają aranżacji ciężkie, drewnia-

ne meble o pochodzeniu indyjskim (stół, stolik, szafka  
RTV), które wprowadzają do wnętrza szlachetny  
wdzięk i nutę orientu.

Zobacz więcej zdjęć na: [f](#)







**komfovent**<sup>®</sup>  
domekt

89%  
Odzysk ciepła do

Automatyka  
**PLUG & PLAY**



### Komfovent Domekt typ REGO:

- **najsukuteczniejsza technologia odzysku ciepła** - wymiennik obrotowy o sprawności 89% bez niebezpieczeństwa zamrożenia w niskich temperaturach, nawilżanie powietrza w zimie, brak odprowadzania skroplin
- **energooszczędne i skuteczne wentylatory** - silniki EC elektronicznie komutowane z płynną regulacją wydajności, wysoka wydajność do 600 m<sup>3</sup>/h przy 100 Pa
- **trwałość, niezawodność, wyjątkowa konstrukcja** - kompaktowa budowa, montaż w pomieszczeniach nieogrzewanych, piąty króciec wyciągowy, cicha praca, filtry klasy F7

### Automatyka **C4PLUS**

- **łatwa obsługa** - wszystkie funkcje dostępne poprzez dotykowy ekran LCD z polskim menu, montaż panelu w dowolnym miejscu
- **komfort** - wizualizacja pracy i parametrów centrali, sterowanie temperaturą nawiewu, informacja o serwisach
- **zaawansowane funkcje w standardzie** - programowanie tygodniowe, czujniki zewnętrzne (CO<sub>2</sub>, wilgotności, ruchu), współpraca z inteligentnym domem (BMS), sterowanie poprzez PC

**Centrale wentylacyjne z odzyskiem ciepła dla Twojego domu**

**ventia**<sup>®</sup>

Wyłączny przedstawiciel na terenie Polski:

Ventia Sp. z o.o.  
Ul. Działkowa 121A  
02-234 Warszawa

tel.: (+48 22) 841 11 65  
fax: (+48 22) 841 10 98  
e-mail: info@ventia.pl

[www.ventia.pl](http://www.ventia.pl)



# Dominik II G2 (wersja B)

Cegła w roli głównej

**Roben**  
CERAMIKA BUDOWLANA



We współczesnych wnętrzach wszystko jest dozwolone, a odważne, nieoczywiste połączenia materiałów i sięgnięcie po należące do różnych stylów elementy aranżacji często prowadzą do spektakularnych efektów. Nie inaczej jest w przypadku prezentowanego wnętrza, gdzie klinkierowe powierzchnie tworzą bazę dla całej stylizacji. Dominującą w pomieszczeniu ścianę wyłożono gładkimi płytkami klinkierowymi Melbourne w klasycznym, czerwonym kolorze, które ocieplają całe wnętrze i łączą jego poszczególne strefy – część wypoczynkową i jadalnianą - w harmonijną całość. Umieszczony centralnie kominek wyróżnia okładzina z antracytowych płytek Sydney o nieregularnej, drapanej powierzchni, kontrastująca z ceglastą czerwienią ściany. Meble w żywych, mocnych barwach i dodatki – folkowe poduszki i filcowe dywany - wycinanki sprawiają, że wnętrze nabiera świeżego, nowoczesnego charakteru.

VELUX®

OKNOPLAST

**Roben**  
CERAMIKA BUDOWLANA

VIESSMANN

Termo Organika  
Myśl: Ciepło

H+H  
beton komórkowy

BeClever  
Innowacyjny system  
rolet naokiennych  
CleverBox

ventia®

PURMO  
clever heating solutions

HÖRMANN  
Bramy • Drzwi • Napędy

FAKRO®





Cegła, zwłaszcza ta klasyczna, czerwona, to nieodłączny element architektury światowych metropolii. Aranżację salonu z jadalnią utrzymanego właśnie w takim postindustrialnym klimacie oparto na zestawieniu dwóch rodzajów płytek klinkierowych. Powierznię głównej ściany przykryły ceglaste płytki Melbourne o gładkiej powierzchni, dzielący pomieszczenie kominiek – płytki Sydney, w antracytowym kolorze, lekko „postarzane” charakterystycznym cieniowaniem i za-

drapaniami. To kontrastowe, ale jednak stonowane zestawienie kolorystyczne wyznacza charakter pozostałych elementów wnętrza: mebli i dodatków w stylu vintage. Metalowe lampy i krzesła w rdzawym rudym kolorze, skóra na podłodze i na obiciu sofy tworzą wnętrze spokojne, ale nie nudne, przytulne, ale jednak loftowe. Softloftowe!

Wiecej inspiracji na: [www.roben.pl](http://www.roben.pl)

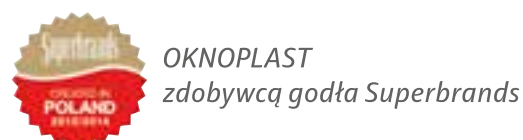
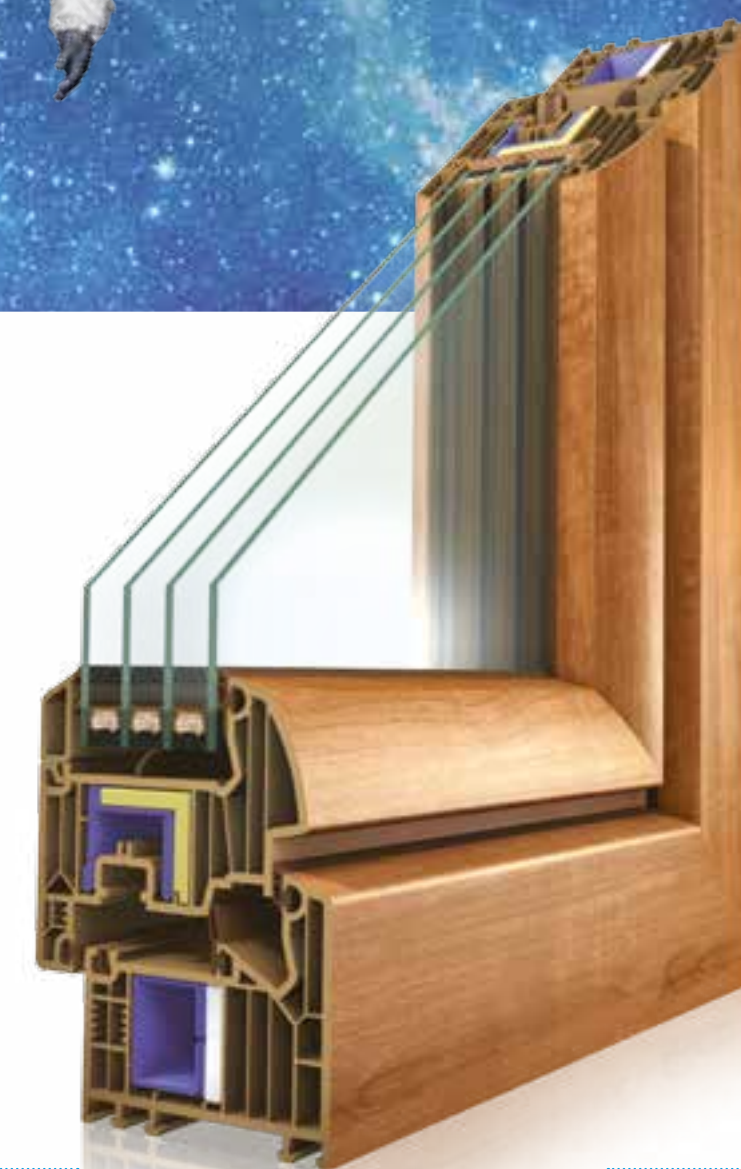




# KOSMICZNA TECHNOLOGIA, TERAZ W TWOICH OKNACH!

## Odkryj Winergetic Premium Passive.

Nasze najnowsze okno pasywne, wyposażone w barierę termiczną SpaceBlock, w której zastosowano najlepszy na rynku materiał termoizolacyjny – aerożel.



OKNOPLAST  
zdobywcą godła Superbrands



Okno Winergetic Premium Passive  
zdobywcą godła Teraz Polska 2013



Okno Winergetic Premium Passive  
zdobywcą nagrody Top Builder 2014

**OKNOPLAST**  
oficjalnym partnerem  
Borussii Dortmund!





# Kolekcja MULTI-COMFORT

Wiosenne nowości



Liv 3 G2 MULTI-COMFORT



Benjamin G1 MULTI-COMFORT



EX 7 MULTI-COMFORT



Emi MULTI-COMFORT

Zobacz więcej





# 4. Wiosna na tarasie

Kornel ENERGO | India G2 | Marcin II G2 | Rodrigo II G2 | EX 11 G2 (wersja C) | Glen II G1





# 6 pomysłów na taras

Spokój, słońce, relaks...



Przytulny, zaciszny i zagospodarowany wygodnymi meblami taras może pełnić wiele funkcji – doskonale sprawdzi się jako salon, jadalnia oraz strefa spotkań w gronie rodziny i przyjaciół. O usytuowaniu tarasu warto pomyśleć już na etapie wyboru projektu, szczególnie jeśli marzymy o tarasie częściowo wkomponowanym w bryłę budynku. Warto zaznaczyć, że taras nie musi

się znajdować na parterze. Można go zlokalizować na poziomie piętra lub poddasza, np. na stropie, pod którym znajduje się pomieszczenie.

Poznaj nasze najciekawsze propozycje!




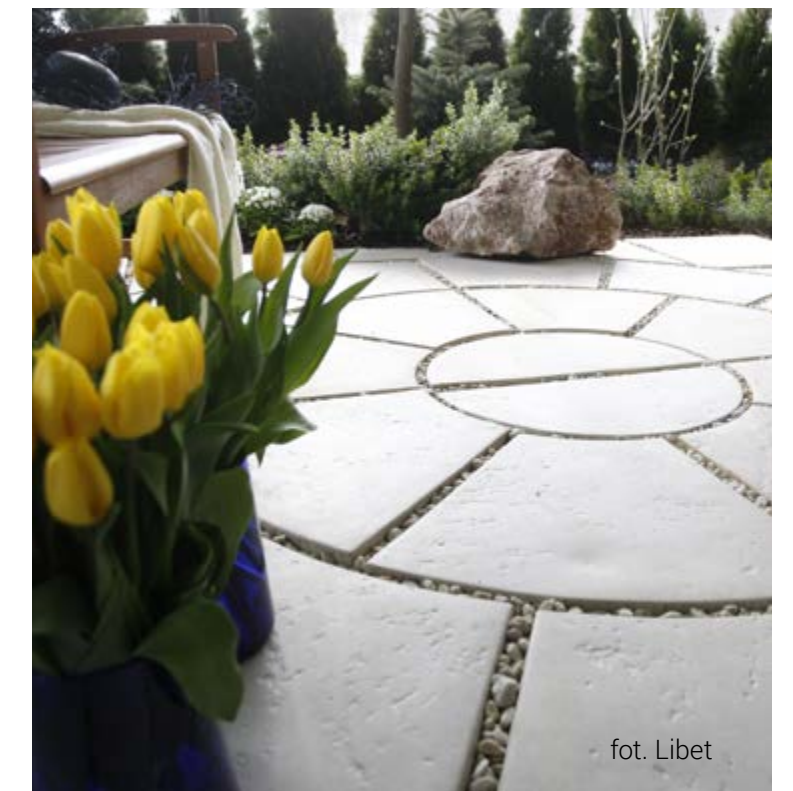
# Kornel ENERGO

Krok od salonu



Rozłożysty taras stanowi idealne dopełnienie strefy wypoczynkowej. Przydomowa przestrzeń jest doskonałym miejscem na relaks i rekreację – pozwala cieszyć się bliskością ogrodu, delektować pięknem krzewów i roślin oraz miło spędzać czas z rodziną i przyjaciółmi.

Więcej 



fot. Libet

VELUX®

OKNOPLAST

Roben  
CERAMIKA BUDOWLANA

VIESMANN

Termo Organika  
Myśl: Ciepło

H+H  
beton komórkowy

BeClever  
Innowacyjny system  
rolet naokiennych  
CleverBox

ventia®

PURMO  
clever heating solutions

HÖRMANN  
Bramy • Drzwi • Napędy

FAKRO®




# India G2

Z kominkiem zewnętrznym



Okazały taras z imponującym kominkiem zewnętrznym jest atrakcyjną przestrzenią, do której od wiosny, aż do późnej jesieni przenosi się życie rodzinne i towarzyskie. W jego bliskim sąsiedztwie zlokalizowano ogrodową jadalnię, która zachęca do spożywania po-

siłków w towarzystwie matki natury. Aranżując taras, warto pamiętać o nastrojowym oświetleniu, dekoracyjnych tkaninach, tekstyliach i dodatkach, które pozwolą stworzyć przydomowy, przytulny azyl.

Więcej 



# Marcin II G2

Relaks na dwóch poziomach



Taras na parterze stanowi naturalne przedłużenie salonu, a w pogodne dni przejmuje również rolę letniej jadalni, zapraszając domowników na śniadania, obiady i kolacje na świeżym powietrzu. Taras na poziomie poddasza, świetnie sprawdza się jako nastrojowa

przebieżnia rekreacyjna, która pozwala wyciszyć umysł i złapać oddech od zgiełku codzienności. To także rewelacyjny punkt widokowy, z którego można podziwiać wschody i zachody słońca, a nocą – gwiazdzone niebo.

Więcej



fol. Malabelle



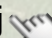
# Rodrigo II G2

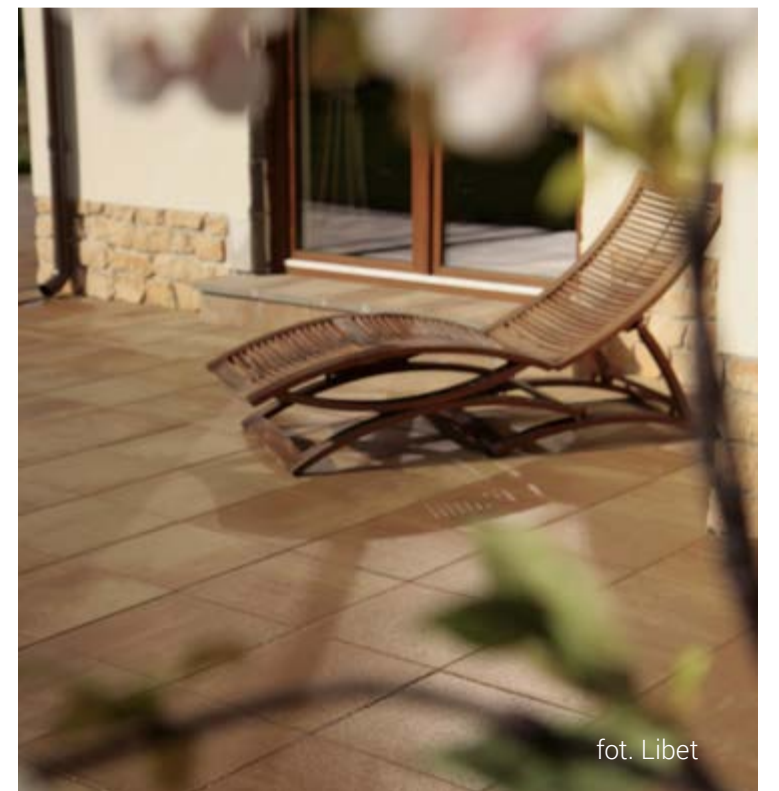
W śródziemnomorskim klimacie



Czytelny i perfekcyjnie rozplanowany układ funkcjonalny domu, stylem nawiązujący do śródziemnomorskiej architektury, uzupełnia przestronny taras, który tworzy wymarzoną aurę dla złąknionych relaksu na świeżym powietrzu. W tak zorganizowanej przestrzeni, przy

lampce wina, wspólnie z najbliższymi możemy podziwiać zatopiony w słońcu ogród. Kawalek ciasta, soczysta pomarańcza, błękitne niebo – czego chcieć więcej!

Więcej 



fot. Libet

VELUX®

OKNOPLAST

Roben  
CERAMIKA BUDOWLANA

VIESMANN

Termo Organika  
Myśl: Ciepło

H+H  
beton komórkowy

BeClever  
Innowacyjny system  
rolet naokiennych  
CleverBox

ventia®

PURMO  
clever heating solutions

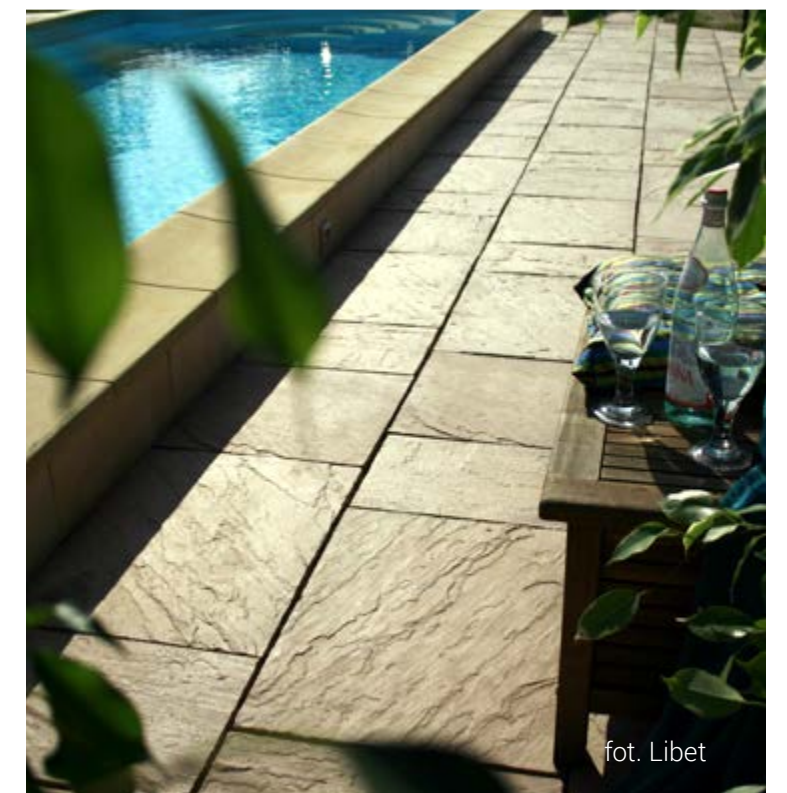
HÖRMANN  
Bramy • Drzwi • Napędy

FAKRO®




# EX 11 G2 (wersja C)

Od frontu i ogrodu



Przestronne tarasy, które zaplanowano od frontu i ogrodu, od wiosny do późnej jesieni stanowią dodatkową strefę rekreacyjną. W ciepły, słoneczny poranek wystarczy, że otworzymy drzwi balkonowe i... jesteśmy na bajkowym tarasie, otoczonym zielenią, pachnącym

kwiatami i ziołami. Na tarasie możemy delektować się poranną kawą, a wieczorem zaprosić przyjaciół na wspólne grillowanie.

Więcej 



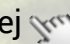
# Glen II G1

Wieczorową porą



Częściowo zadaszony taras dostępny z salonu oferuje możliwość wypoczynku zarówno w upalne, jak i deszczowe dni, zaś w ciepłe wieczory stanowi oazę spokoju pod rozgwieżdżonym niebem. To tu możemy się zre-

laksować, poczytać, porozmawiać z przyjaciółmi lub pobawić z dzieckiem, korzystając przy tym z pełni dobrodziejstw pięknej pogody.

Więcej 

fot. Libet





**Tylko w firmie Hörmann**

## ThermoCarbon – mistrzowska izolacyjność cieplna

- jedyne drzwi aluminiowe o współczynniku  $U_D$  nawet  $0,47 \text{ W}/(\text{m}^2 \cdot \text{K})$
- bogaty wybór nowoczesnych wzorów
- opcjonalnie wyposażenie przeciwwłamaniowe w klasie RC 2 i RC 3



[www.hormann.pl](http://www.hormann.pl) • 801 500 100

Oplata za połączenie zgodna z taryfą operatora



Partner piłkarskiej  
reprezentacji Polski

**HÖRMANN**  
Bramy • Drzwi • Napędy



współczynnik  $U_D$   
nawet  
**0,47**  
 $\text{W}/(\text{m}^2 \cdot \text{K})$



# Jak zaprojektować taras?

Architekt radzi



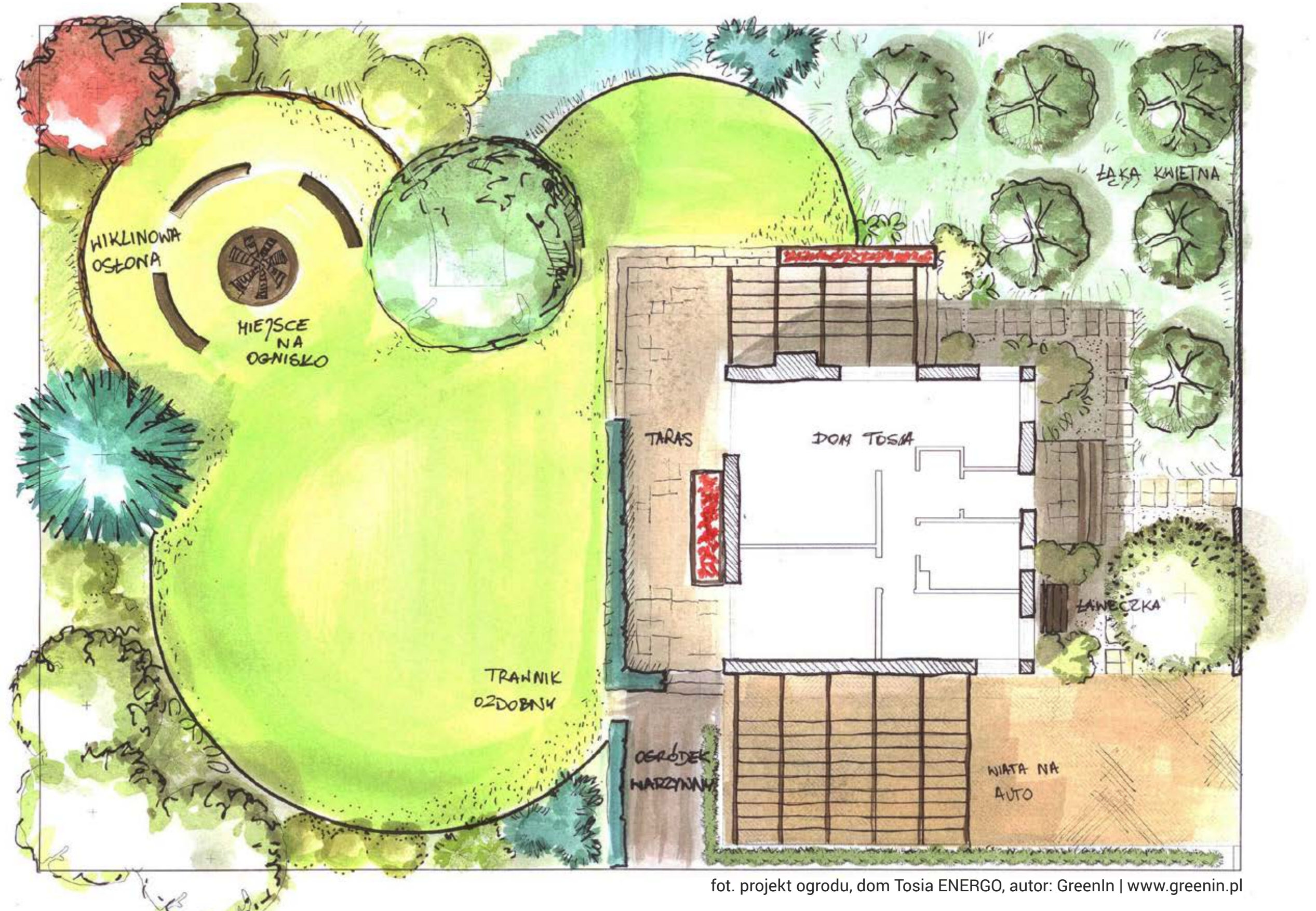
arch. Mariusz Jaworski

Jak zaprojektować taras, aby w przyszłości cieszyć się wszystkimi jego zaletami?

Architekt radzi:

- Jaki taras wybrać?
- Czym najlepiej wykończyć taras?
- O czym warto pamiętać?

zapraszamy do lektury!



fot. projekt ogrodu, dom Tosia ENERGO, autor: GreenIn | www.greenin.pl



# Kominek zewnętrzny na tarasie

Nastrojowo i przytulnie



arch. Kamila Macudzińska

Taras urozmaicony zgrabnym komin-kiem zewnętrznym, stanowi niezwykle atrakcyjne przedłużenie strefy wypoczynkowej – jest doskonałym miejscem na relaks i rekreację – pozwala cieszyć się bliskością ogrodu, delectować pięknem kwiatów oraz miło spędzać czas z rodziną i przyjaciółmi. Atrakcyjny kominek zewnętrzny przemieni każdy taras w elegancki salon na świeżym powietrzu.

Zobacz więcej





# Wirtualny spacer

Panorama 360°

Patryk G1





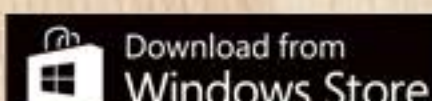
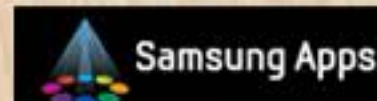


**NR 1** WŚRÓD POLSKICH PISM O WNĘTRZACH

trendy w urządzaniu • inspiracje  
• porady stylistów i architektów

**NIE PRZEGAP! CO MIESIĄC W TWOIM KIOSKU**

Teraz także w wersji na tablet





# Trendy w aranżacji ogrodu

Okiem architekta krajobrazu



Joanna Lis, architekt krajobrazu, Zielone Centrum

Na taras i ogród coraz częściej patrzymy jak na kolejne pomieszczenie domu. Dlatego dominujący trend w aranżowaniu, projektowaniu ogrodów to funkcjonalność. Ogród to miejsce, które ma pełnić wiele funkcji: rekreacyjną, wypoczynkową, ozdobną, pomieścić ważne dla nas sprzęty – grilla, basen, trampolinę, place zabaw, oczka wodne, warzywniaki, wędzarnie, itd.

Oprócz funkcjonalności, ważna jest też oczywiście estetyka. Tu lepiej widać wpływ mody – przede wszystkim odchodzi się od wijących, obłych kształtów na rzecz geometrycznych, kanciastych form, m.in. prostokątnych rabat. Modne są także w tej chwili duże powierzchnie jednogatunkowych nasadzeń w regularnych rabatach. W ten sposób kreujemy modne przedłużenie minimalistycznych, otwartych, lekkich wnętrz.

Więcej







Zielone Centrum®  
galeria ogrodnicza

[www.zielone-centrum.pl](http://www.zielone-centrum.pl)



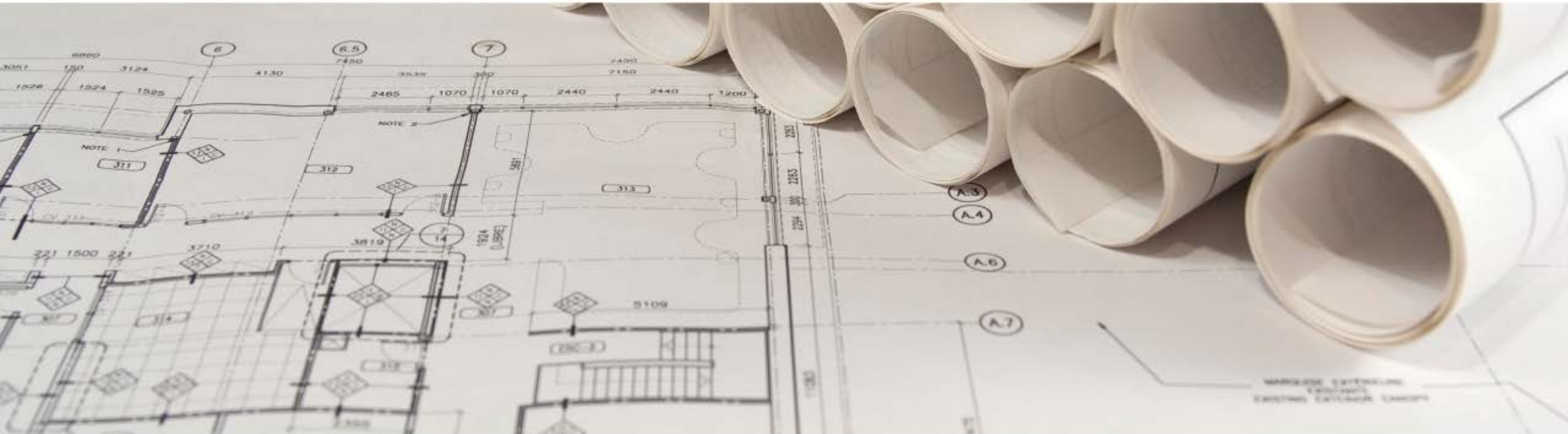
Woodenfactory



[www.woodenfactory.pl](http://www.woodenfactory.pl)



RZETELNA, AKTUALNA I PROFESJONALNA INFORMACJA  
Z DZIEDZINY BUDOWNICTWA



# PRZEGLĄD budowlany

[WWW.PRZEGLADBUDOWLANY.PL](http://WWW.PRZEGLADBUDOWLANY.PL)

MIESIĘCZNIK POLSKIEGO ZWIĄZKU INŻYNIERÓW I TECHNIKÓW  
BUDOWNICTWA O 85-LETNIEJ TRADYCJI

NASI ODBIORCY TO: INŻYNIEROWIE I NAUKOWCY ZWIĄZANI Z BRANŻĄ  
BUDOWLANĄ, INWESTORZY, WYKONAWCY, ARCHITEKCI, PROJEKTANCI,  
STUDENCI UCZELNI TECHNICZNYCH, PRODUCENCI MATERIAŁÓW  
BUDOWLANYCH, URZĘDY ADMINISTRACJI PAŃSTWOWEJ I SAMORZĄDOWEJ

JESTEŚMY JEDNYM Z NIELICZNYCH PISM O PROFILU BUDOWLANYM,  
KTÓRYCH ARTYKUŁY SĄ OPINIOWANE I PUNKTOWANE



# NOWY KATALOG już w sprzedaży!

PONAD 200 STRON  
INSPIRUJĄCEJ LEKTURY



SZUKAJ W DOBRYCH  
PUNKTACH SPRZEDAŻY





[www.archipelag.pl](http://www.archipelag.pl)